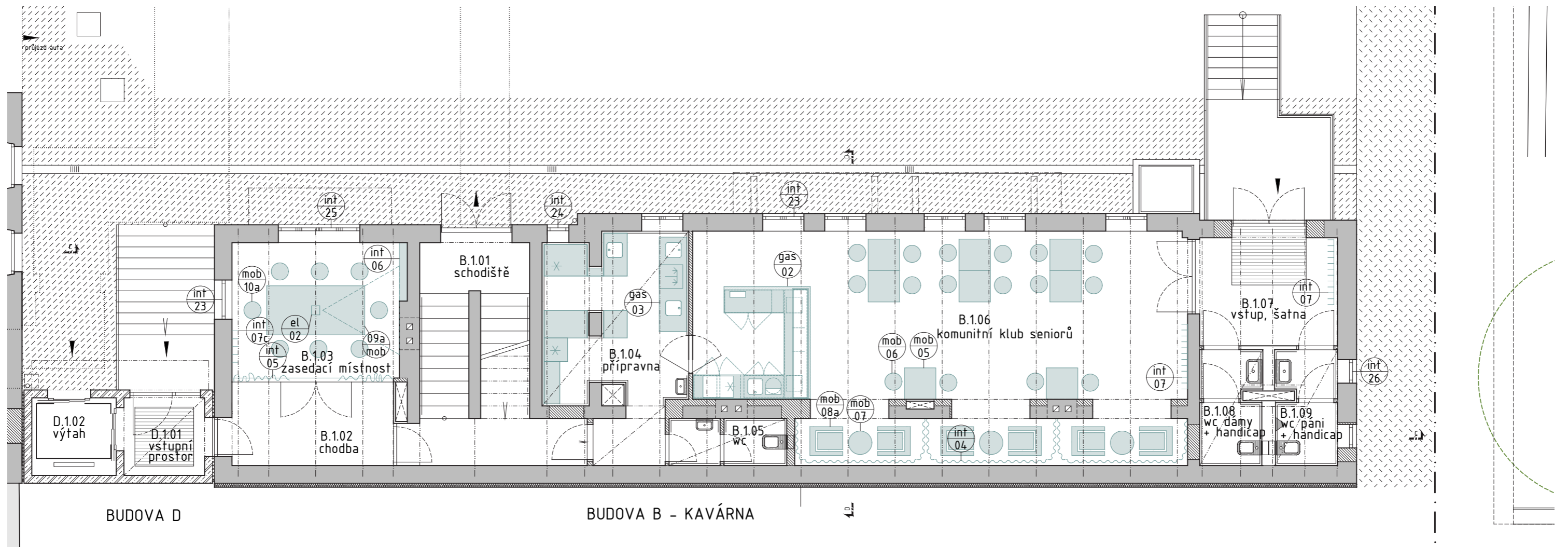


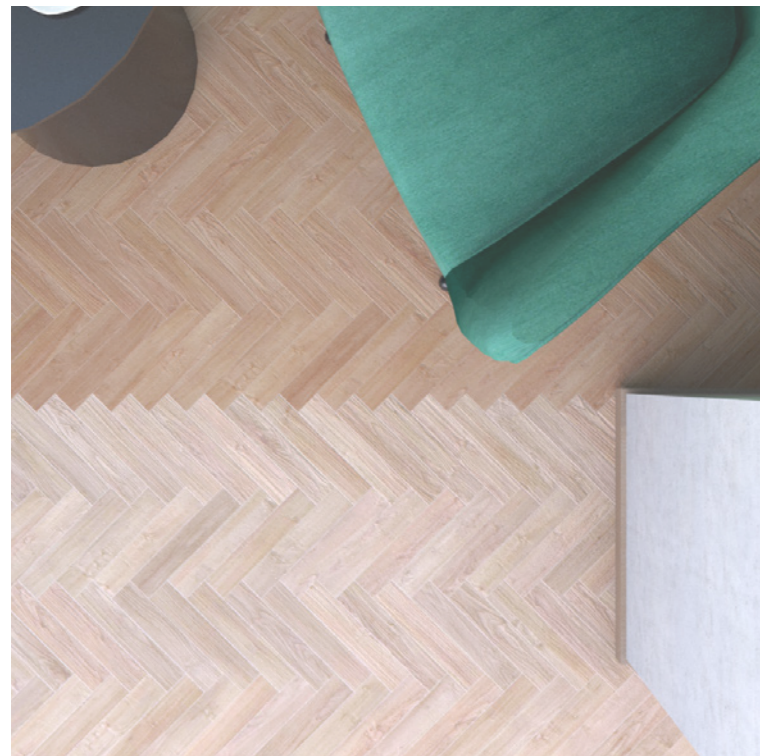
PRINCIPY

Hlavním motivem interiéru je závěs. Odděluje jednotlivé funkce v místnosti, vytváří intimní atmosféru, skrývá i odhaluje. Je to jednoduchý, levný, ale působivý a hlavně flexibilní způsob, jak prostoru vtisknout tvář, jak umožnit různá užívání jedné místnosti a zlepšit akustiku, který zároveň reflektuje dočasnost a postupné fázování využití budovy.





* vybavení umývár a wc je součástí dodávky stavby



V klubu v přízemí navrhujeme dva druhy posezení – klasické v hlavní části prostoru a intimnější, měkčí koutky mezi pilíři vybavené pohodlnými křesly a oddělené závěsy. Posezení za pilíři je odlišeno také jiným dřevem v parketách. Dominantou prostoru je barový pult obložený cihlovými dlaždicemi se zabudovanou vitrinou na občerstvení.









mob 05 – podnož (komaxit, barva cihlová)
referenční obrázek



mob 05 – stolní deska (80 x 80 cm, mramor)
referenční obrázek



mob 06 – židle (dřevo dub)
referenční obrázek



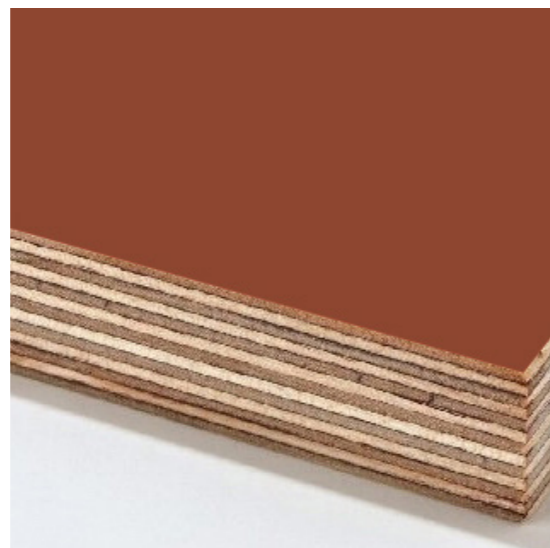
mob 07 – stůl (podnož v. 45,5 cm, deska
kulatá průměr 60 cm, barva černá)
referenční obrázek



mob 08a – křeslo (podnož kovová černá,
čalounění zelené)
referenční obrázek



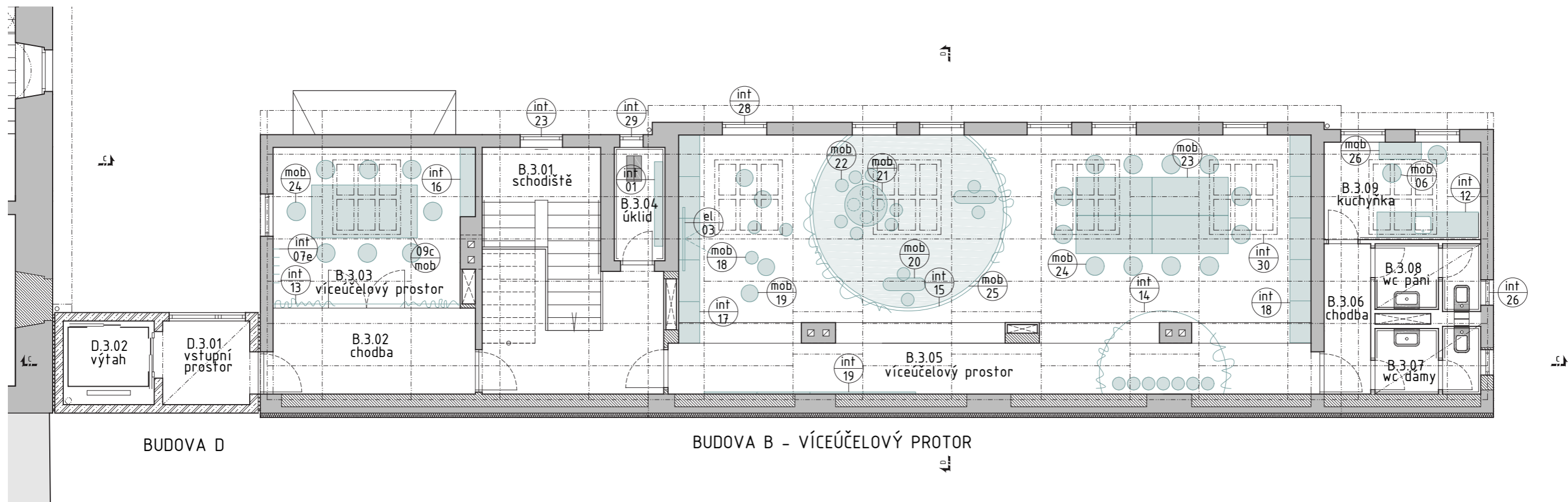
mob 09a – dřevěná podnož
referenční obrázek



mob 09a – stolová deska (250 x 125 cm,
překližka lakovaná, vrchní strana cihlová)
referenční obrázek



mob 10a – židle (kovová podnož bílá,
čalounění bílé)
referenční obrázek



* vybavení umývár a wc je součástí dodávky stavby

Závěsy prostor podkroví dělí na část výtvarnou, herní, audio-vizuální a skladovací. Podél stěn jsou umístěny úložné prostory, pojízdné boxy na kolečkách a překližkový regál u výtvarného koutu. Nábytek z překližky je doplněn barevnými molitanovými sedáky a kobercem. Na stěně vedle vstupu je nástěnka sloužící pro výstavu obrázků, vyvěšené informací a jako věšák.







mob 18 – válec malý (molitan, barva zelená,
průměr 30, v. 30 cm)
referenční obrázek



mob 19 – válec velký (molitan, barva cihlová,
průměr 40 cm, v. 40 cm)
referenční obrázek



mob 20 – lavička (80 x 30 cm, v. 35 cm,
podnož 2x válec bílý, sedák překližka)
referenční obrázek



mob 21 – stolek (průměr 100 cm, v. 50 cm,
podnož 4x válec bílý, deska překližka)
referenční obrázek



mob 22 – stolička (průměr 35 cm, v. 35 cm,
podnož válec bílý, sedák překližka)
referenční obrázek



mob 23 – stohovatelná multifunkční podnož
(ocel. konstrukce, komaxit barva cihlová)
referenční výrobek



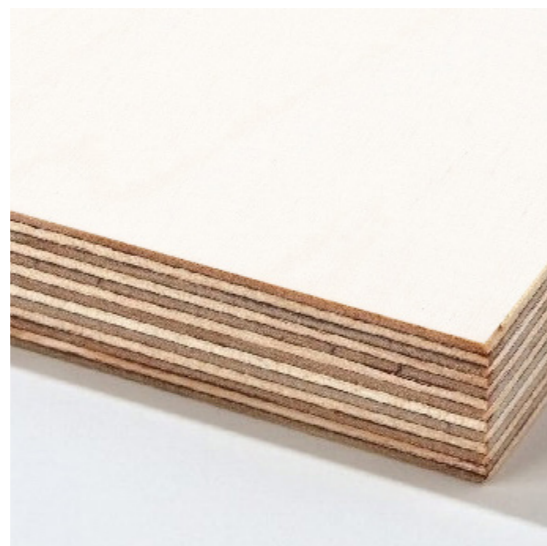
mob 23 – stolová deska (180 x 90 cm,
překližka lakovaná, vrchní strana bílá)
referenční obrázek



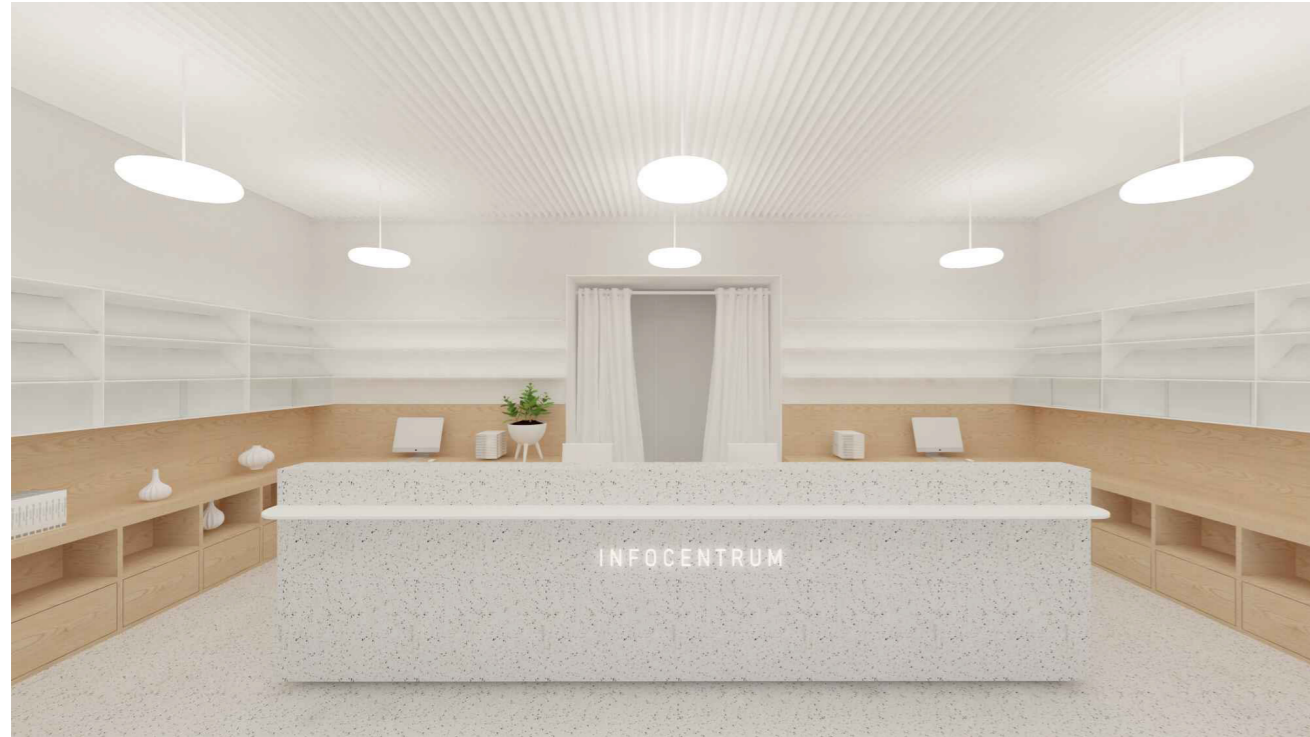
mob 24 – židle stohovatelná (barva bílá)
referenční obrázek



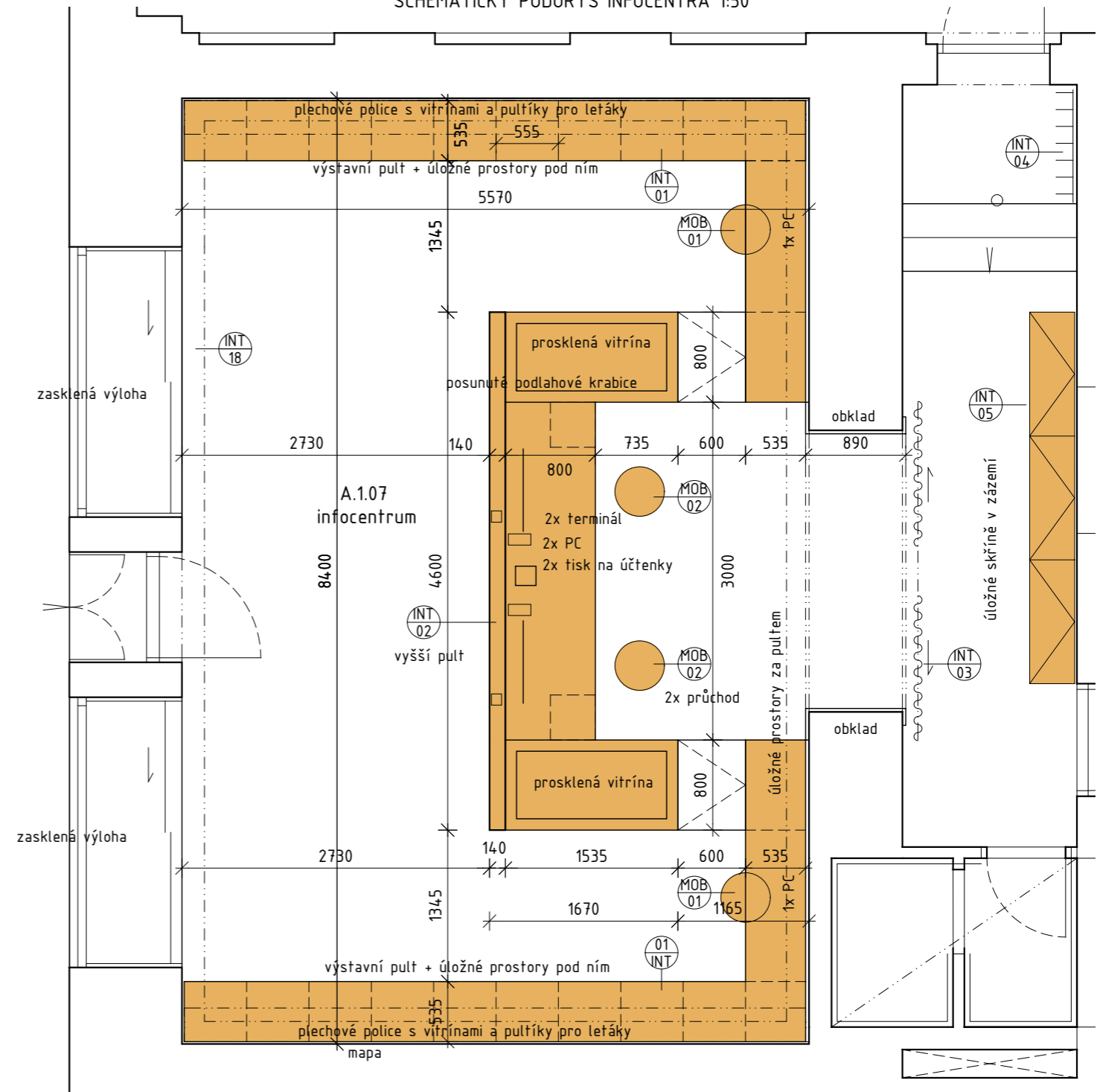
mob 05c – dřevěná podnož
referenční obrázek



mob 05c – stolová deska (250 x 125 cm,
překližka lakovaná, vrchní strana bílá)
referenční obrázek

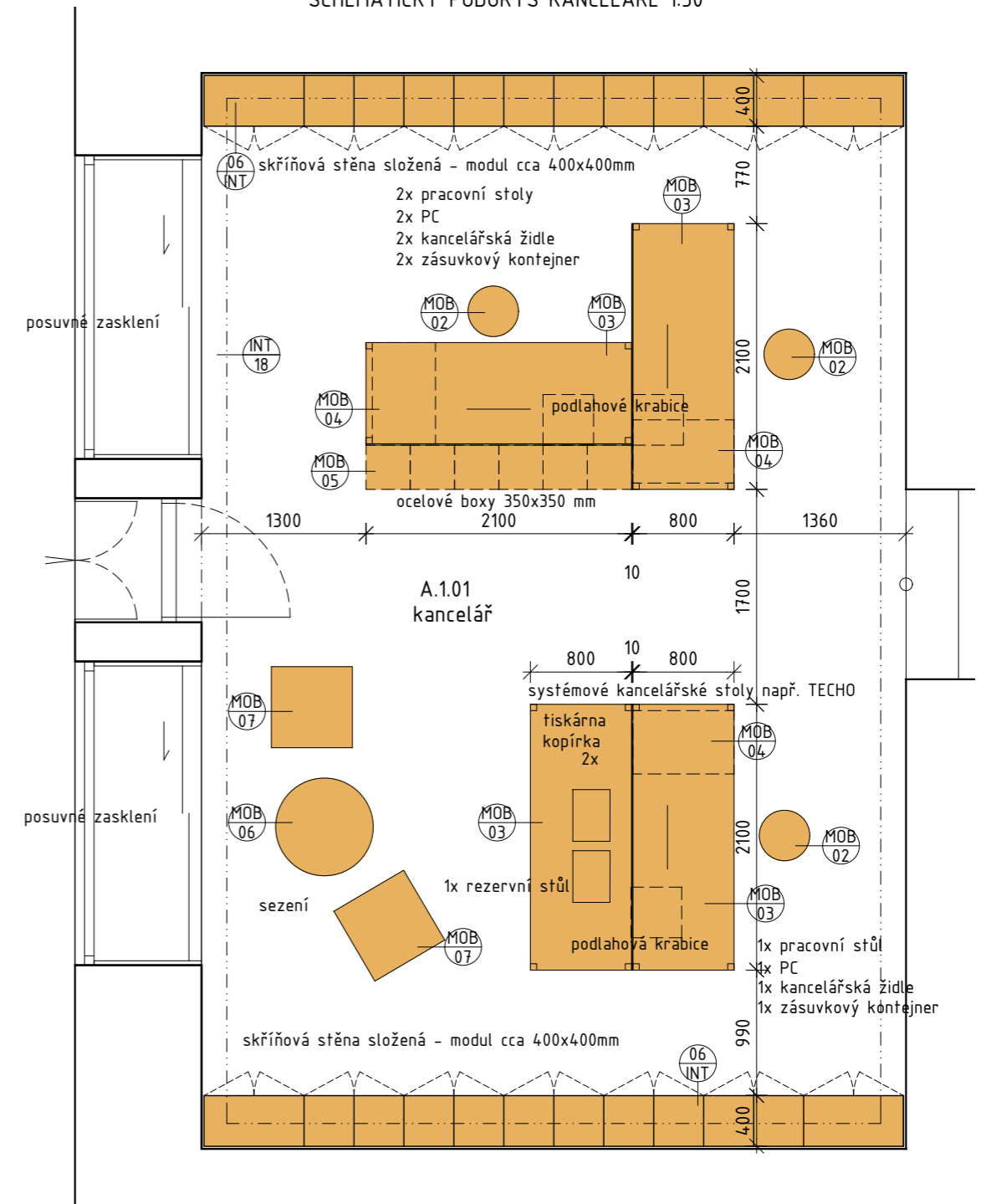


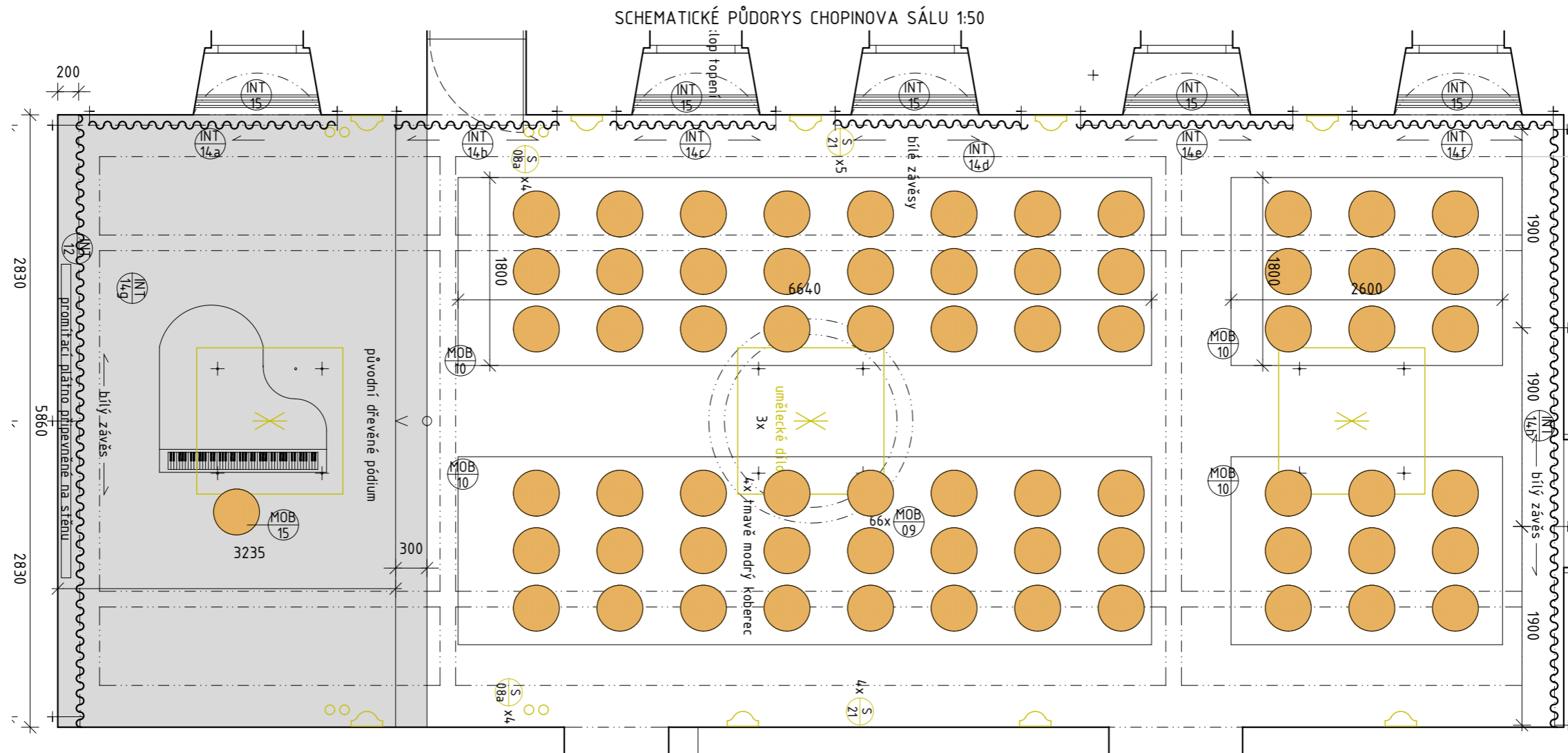
SCHEMATICKÝ PŮDORYS INFOCENTRA 1:50





SCHEMATICKÝ PŮDORYS KANCELÁŘE 1:50





ZÁVĚSY:

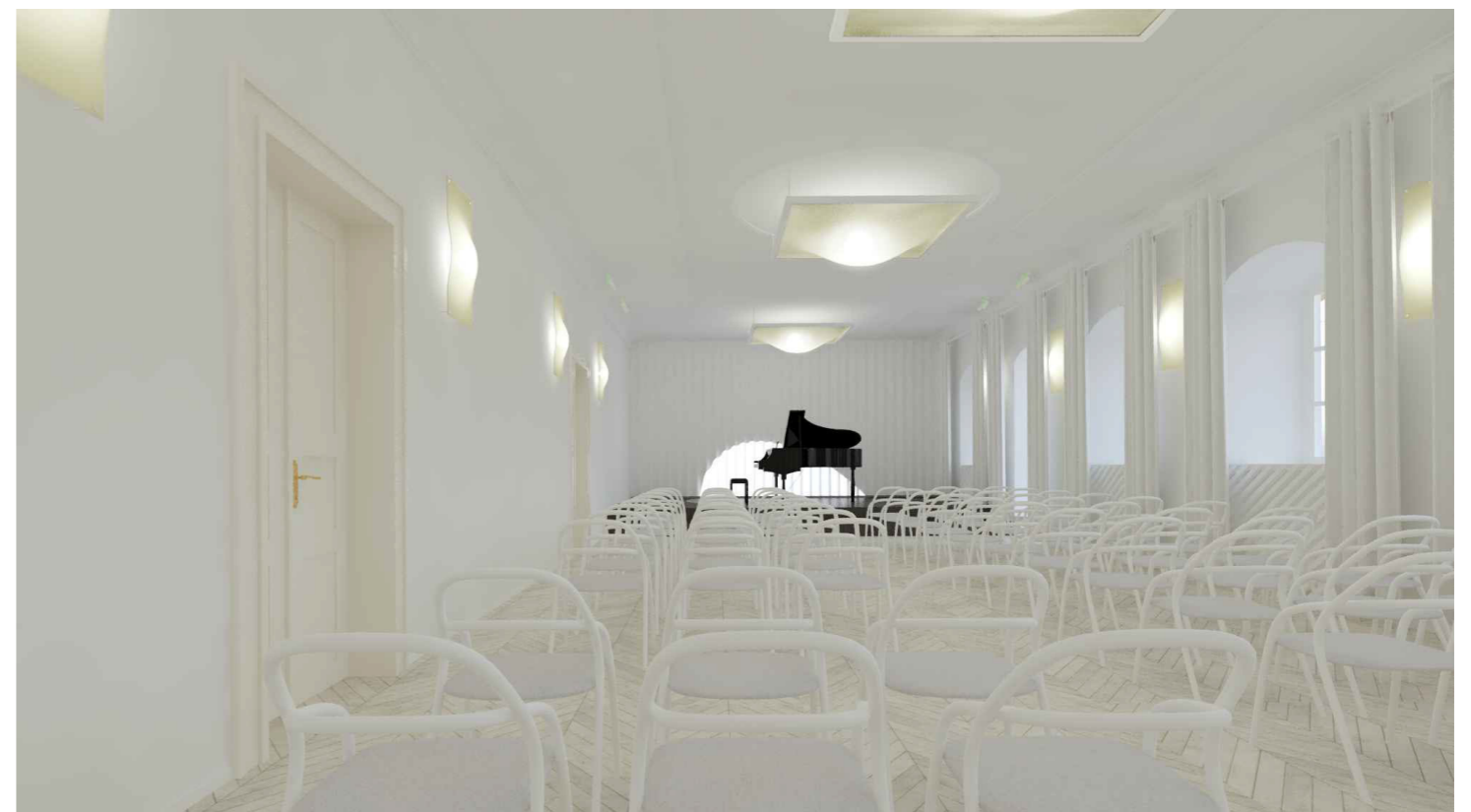
Bílé závěsy budou na kovové garnýži, látka bude dlouhá cca 2700mm. celý systém bude upevněn do stěny nad obložkovou zárubní v takové výšce aby byly závěsy cca 10mm nad podlahou. garnýž bude kotvena pomocí kovového háku ne třech místech.

KOBERCE:

Sál bude dále vybaven tmavě modrým kobercem, 2x6640x1800, 2x2600x1800

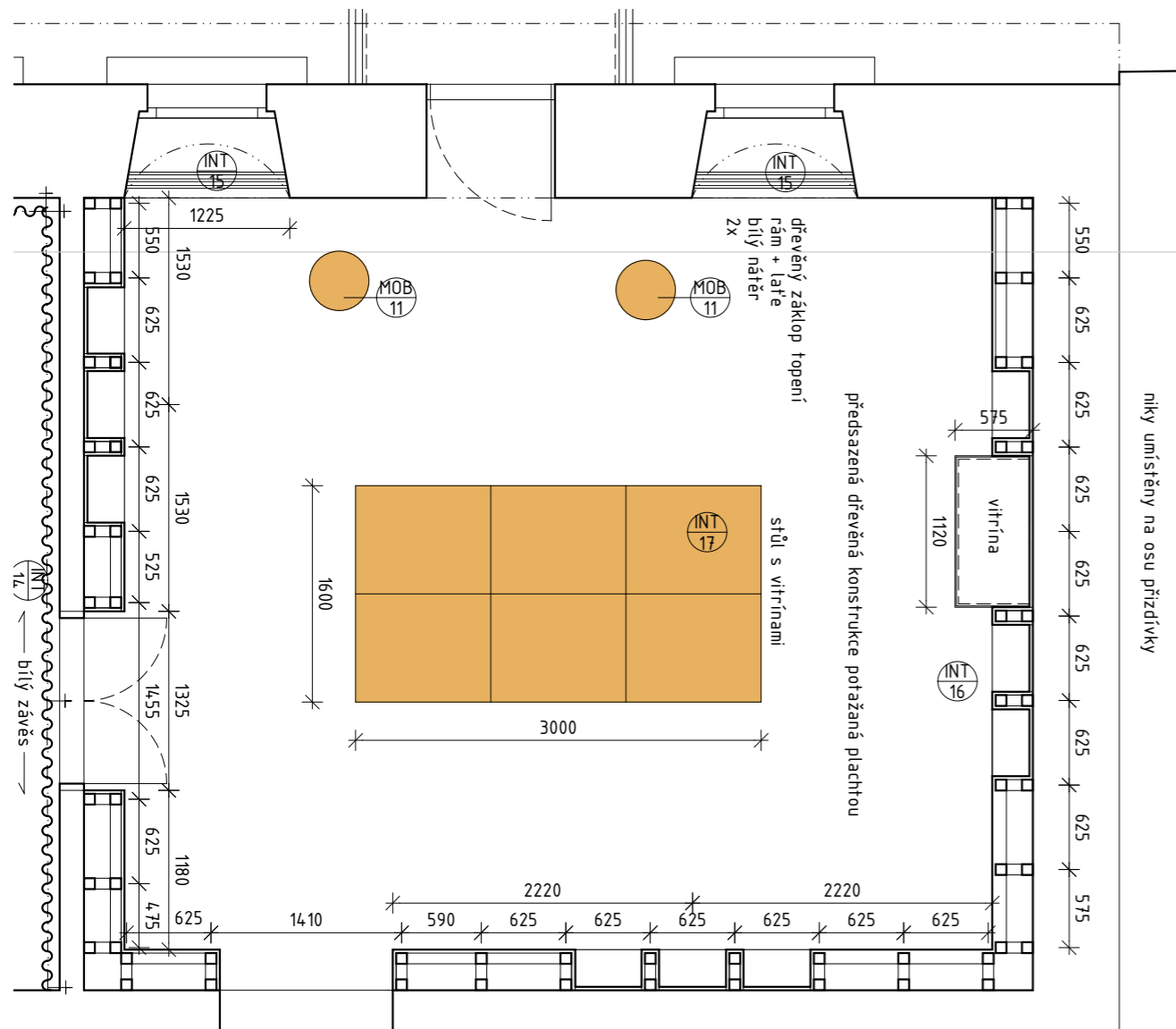
KRYTY TOPENÍ:

viz. detail
běžné - 4x, atypické - 1x



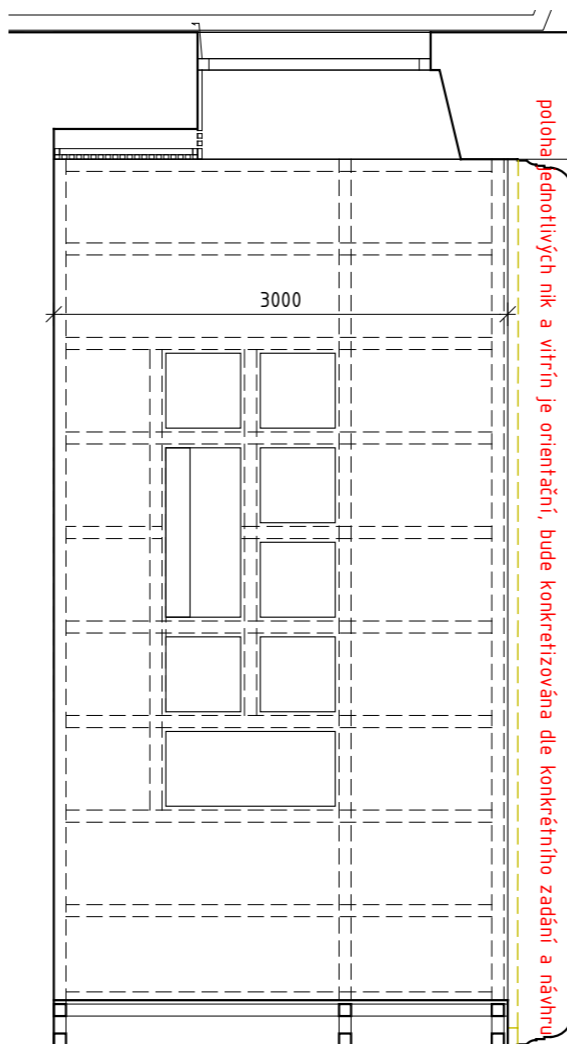
ILUSTRÁČNÍ OBRÁZEK SÁLU

SCHEMATICKÝ PŮDORYS MUZEA 1:50

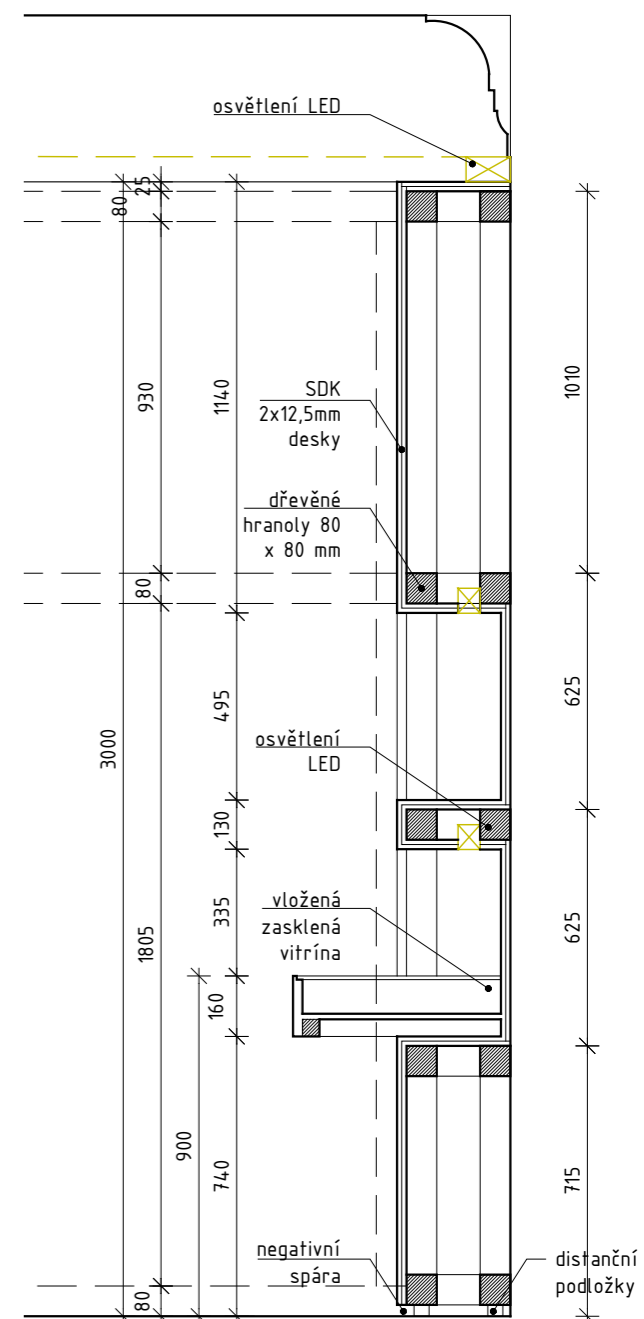


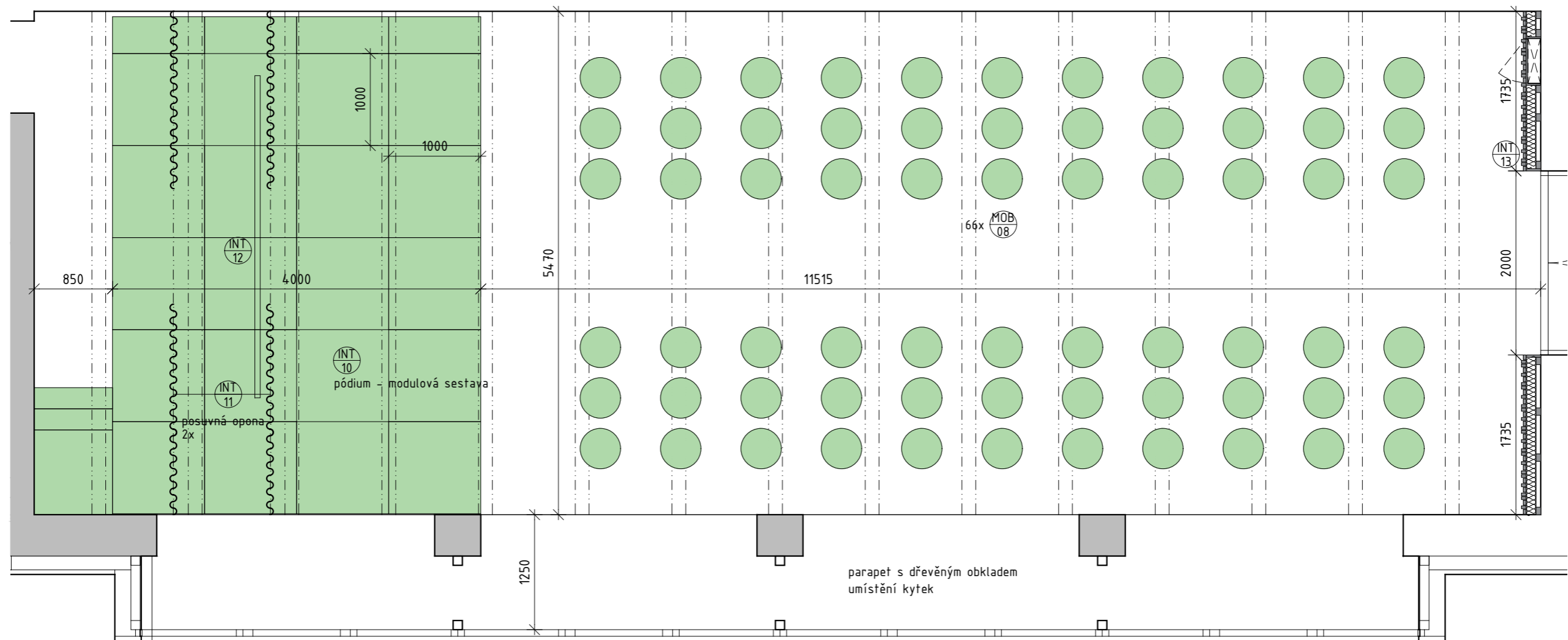
INT 16 - Výstavní panely

SCHEMATICKÝ POHLED NA VÝSTAVNÍ PANELE 1:50



ŘEZ VÝSTAVNÍM PANELEM S VITRÍNOU 1:20





MOB 08
reference - židle: PEDRALI - DOME 260

rozměry:
hloubka: 530 mm
výška: 810 mm
šířka 520 mm
materiál: poplastovaný povrch - polypropylen.

