

NÁVRH INTERIÉRU BYTU V RD ZLÍN

STUDIE

07/2023

ZPRACOVAL: MES Design s.r.o

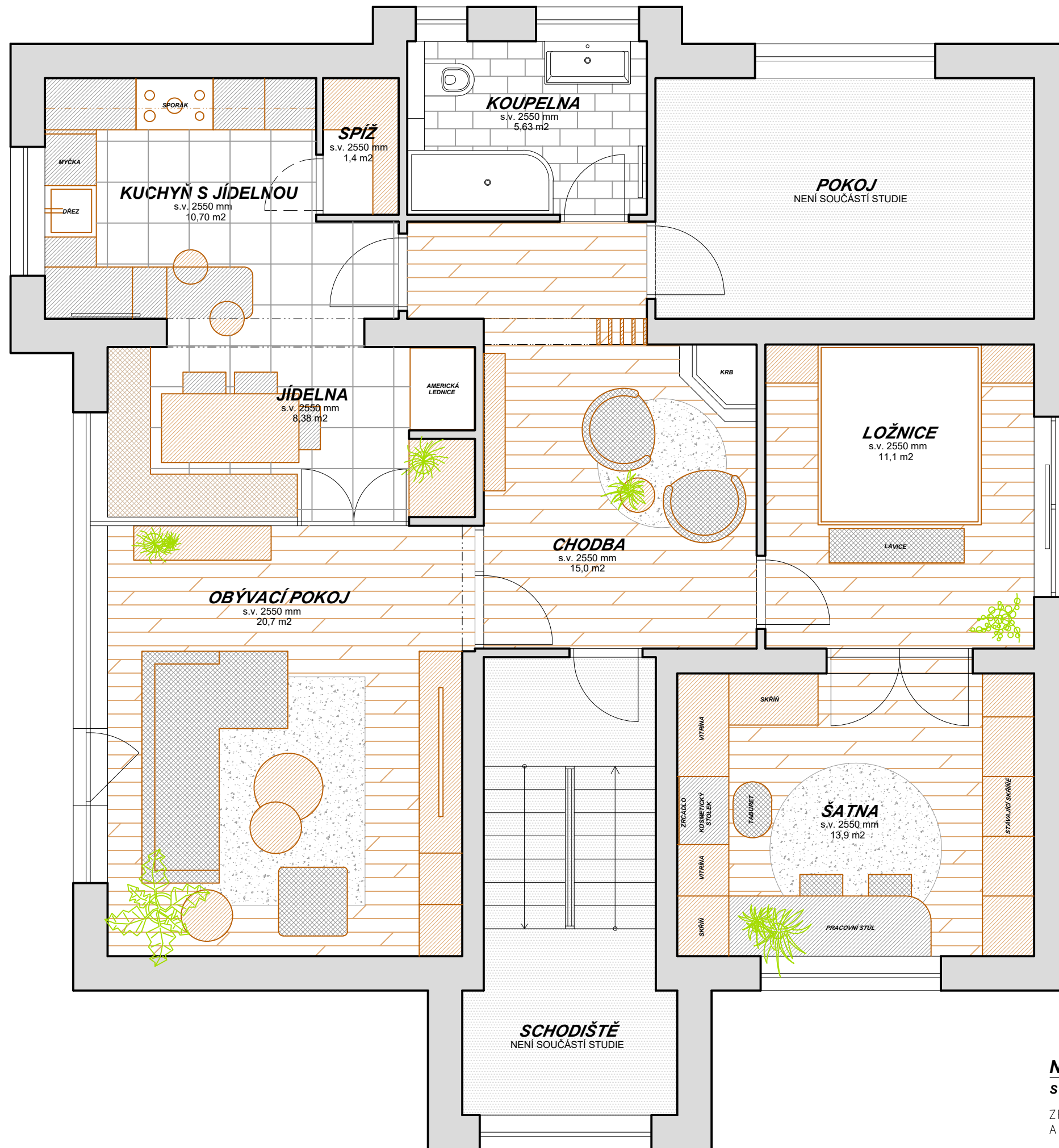
AUTOŘI: Mgr.art. Martina Müllerová, Ing.arch. Michal Juřík, Ing. Marek Slovák

A3

1:50

PŮDORYS - PŮVODNÍ STAV

S.01



NÁVRH INTERIÉRU BYTU V RD ZLÍN

STUDIE

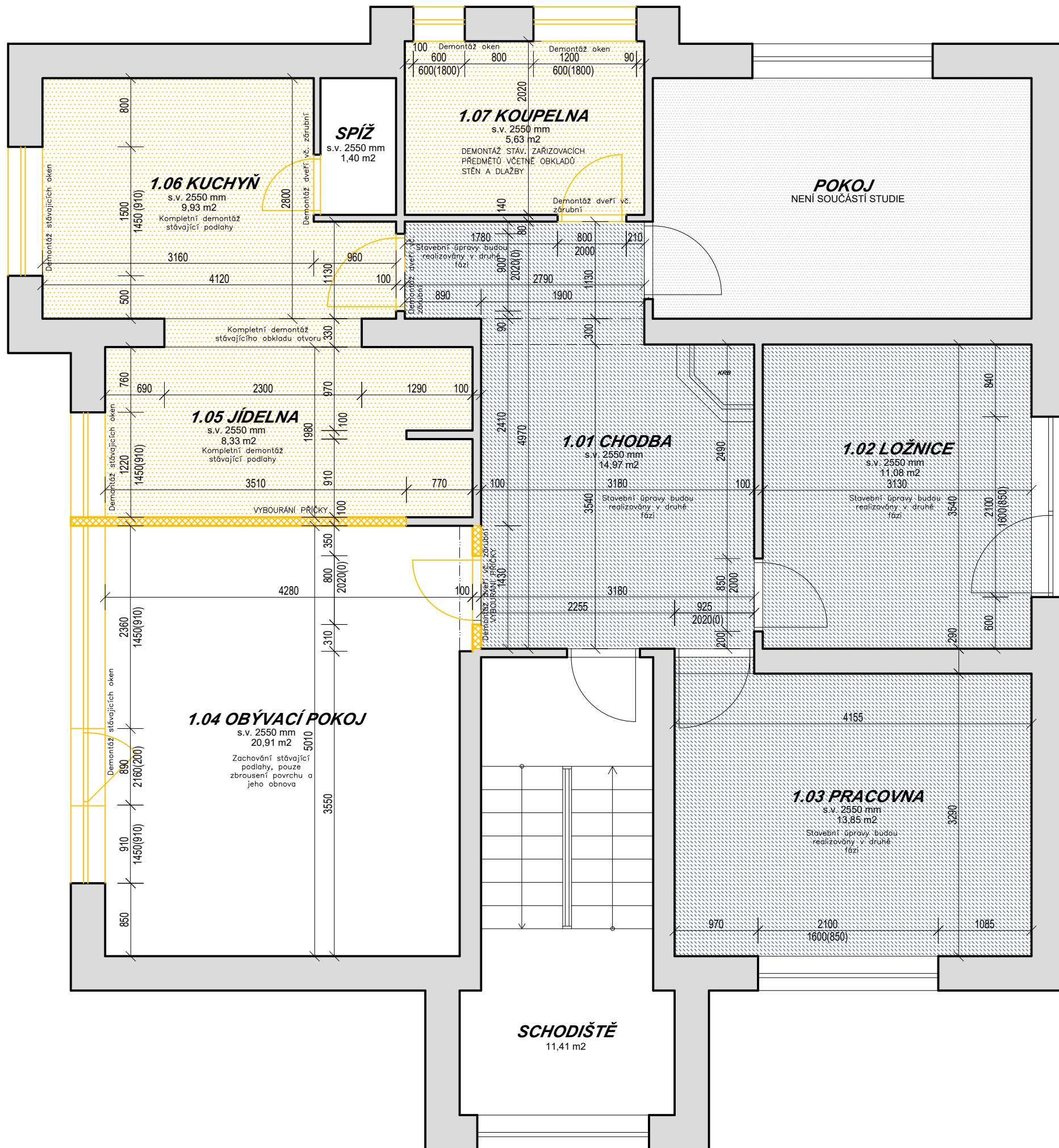
07/2023

ZPRACOVAL: MES Design s.r.o

A3

AUTOŘI: Mgr.art. Martina Müllerová, Ing.arch. Michal Juřík, Ing. Marek Slovák

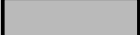


1:50



LEGENDA MÍSTNOSTÍ A ÚPRAV POVRCHŮ

MÍSTNOST	PLOCHA [m ²]	PODLAHA	STĚNY	STROP	POZNÁMKA
1.01 CHODBA	14,97 m ²				
1.02 – LOŽNICE	11,08 m ²				
1.03 – PRACOVNA	14,45 m ²				
1.04. – OBÝVACÍ POKOJ	20,91 m ²	ZACHOVÁNÍ PŮVODNÍ PODLAHY	CIHLA/OMÍTKA/MALBA	MALBA/OMÍTKA	
1.05 – JÍDELNA	8,33 m ²	KOMPLETNÍ DEMONTÁŽ STÁVAJÍCÍ PODLAHY	CIHLA/OMÍTKA/MALBA	MALBA/OMÍTKA	
1.06 – KUCHYŇ	9,93 m ²	KOMPLETNÍ DEMONTÁŽ STÁVAJÍCÍ PODLAHY	CIHLA/OMÍTKA/MALBA	MALBA/OMÍTKA	
1.07 – KOUPELNA	5,63 m ²	KOMPLETNÍ DEMONTÁŽ STÁVAJÍCÍ PODLAHY	OBKLAD	MALBA/OMÍTKA	KOMPLETNÍ DEMONTÁŽ STÁV. ZAŘÍZOVACÍCH PŘEDMĚTŮ VČ. OBKLADŮ STĚN

LEGENDA MATERIÁLŮ

-  KONSTRUKCE STĚN – STÁVAJÍCÍ KONSTRUKCE
-  BOURANÉ KONSTRUKCE
-  DRUHÁ FÁZE REALIZACE

POZNÁMKA:
Výměnu oken a dveří před zahájením změn upřesnit a konzultovat s investorem.

NÁVRH INTERIÉRU BYTU V RD ZLÍN

PROJEKT INTERIÉRU

07/2023

ZPRACOVAL: MES Design s.r.o.

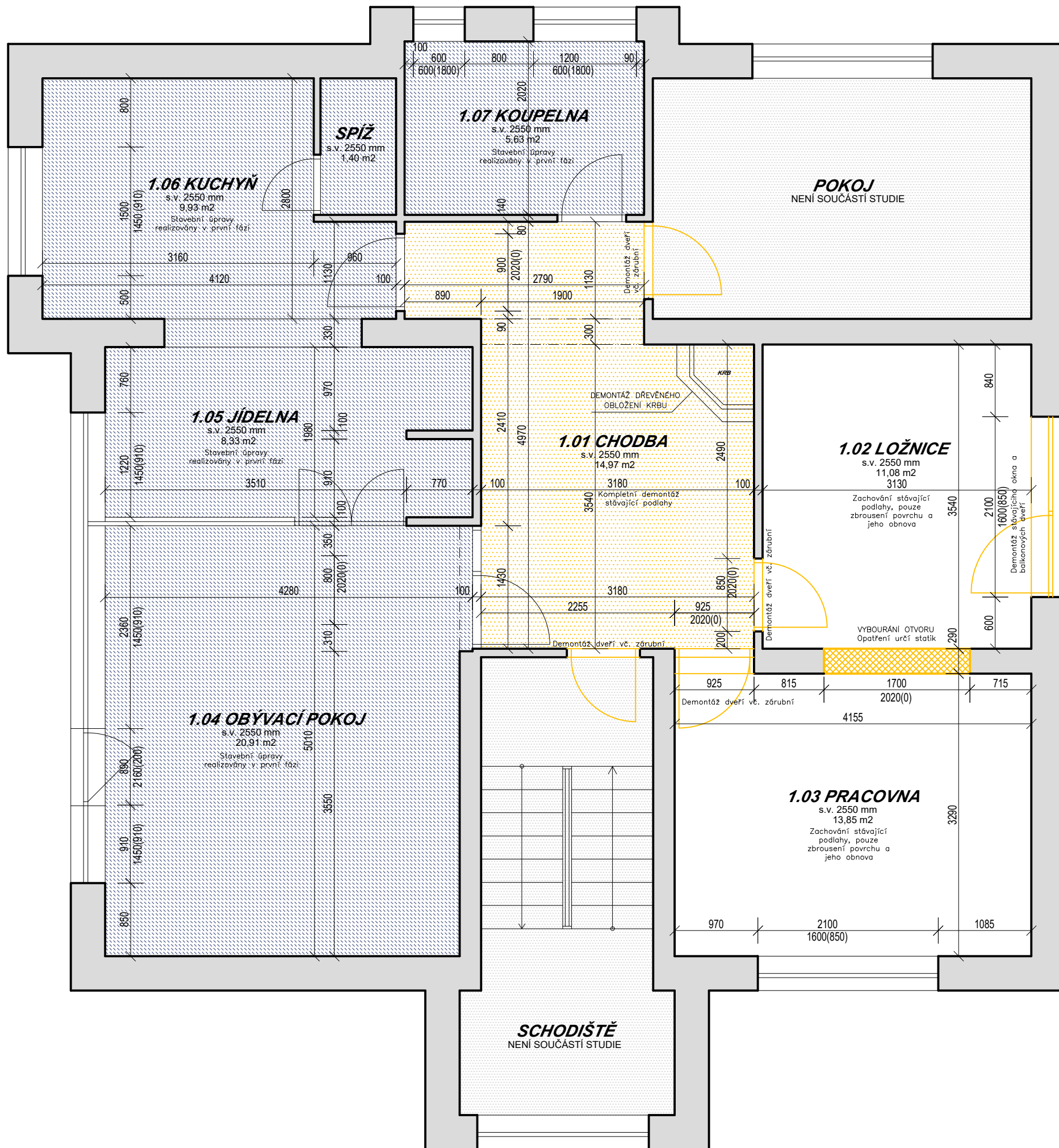
A3

AUTORI: Mgr.art. Martina Müllerová, Ing.arch. Michal Juřík, Ing. Marek Slovák

1:50

PŮDORYS - BOURANÉ KONSTRUKCE PRVNÍ FÁZE

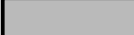


P.01



LEGENDA MÍSTNOSTÍ A ÚPRAV POVRCHŮ

MÍSTNOST	PLOCHA [m ²]	PODLAHA	STĚNY	STROP	POZNÁMKA
1.01 CHODBA	14,97 m ²	ZACHOVÁNÍ STÁVAJÍCÍ PODLAHY	CIHLA/OMÍTKA/MALBA	MALBA/OMÍTKA	
1.02 – LOŽNICE	11,08 m ²	ZACHOVÁNÍ STÁVAJÍCÍ PODLAHY	CIHLA/OMÍTKA/MALBA	MALBA/OMÍTKA	
1.03 – PRACOVNA	14,45 m ²	ZACHOVÁNÍ STÁVAJÍCÍ PODLAHY	CIHLA/OMÍTKA/MALBA	MALBA/OMÍTKA	
1.04. – OBÝVACÍ POKOJ	20,91 m ²				
1.05 – JÍDELNA	8,33 m ²				
1.06 – KUCHYŇ	9,93 m ²				
1.07 – KOUPELNA	5,63 m ²				

LEGENDA MATERIÁLU

-  KONSTRUKCE STĚN – STÁVAJÍCÍ KONSTRUKCE
-  BOURANÉ KONSTRUKCE
-  PRVNÍ FÁZE REALIZACE

POZNÁMKA:

Výměnu oken a dveří před zahájením změn upřesnit a konzultovat s investorem.

NÁVRH INTERIÉRU BYTU V RD ZLÍN

PROJEKT INTERIÉRU

07/2023

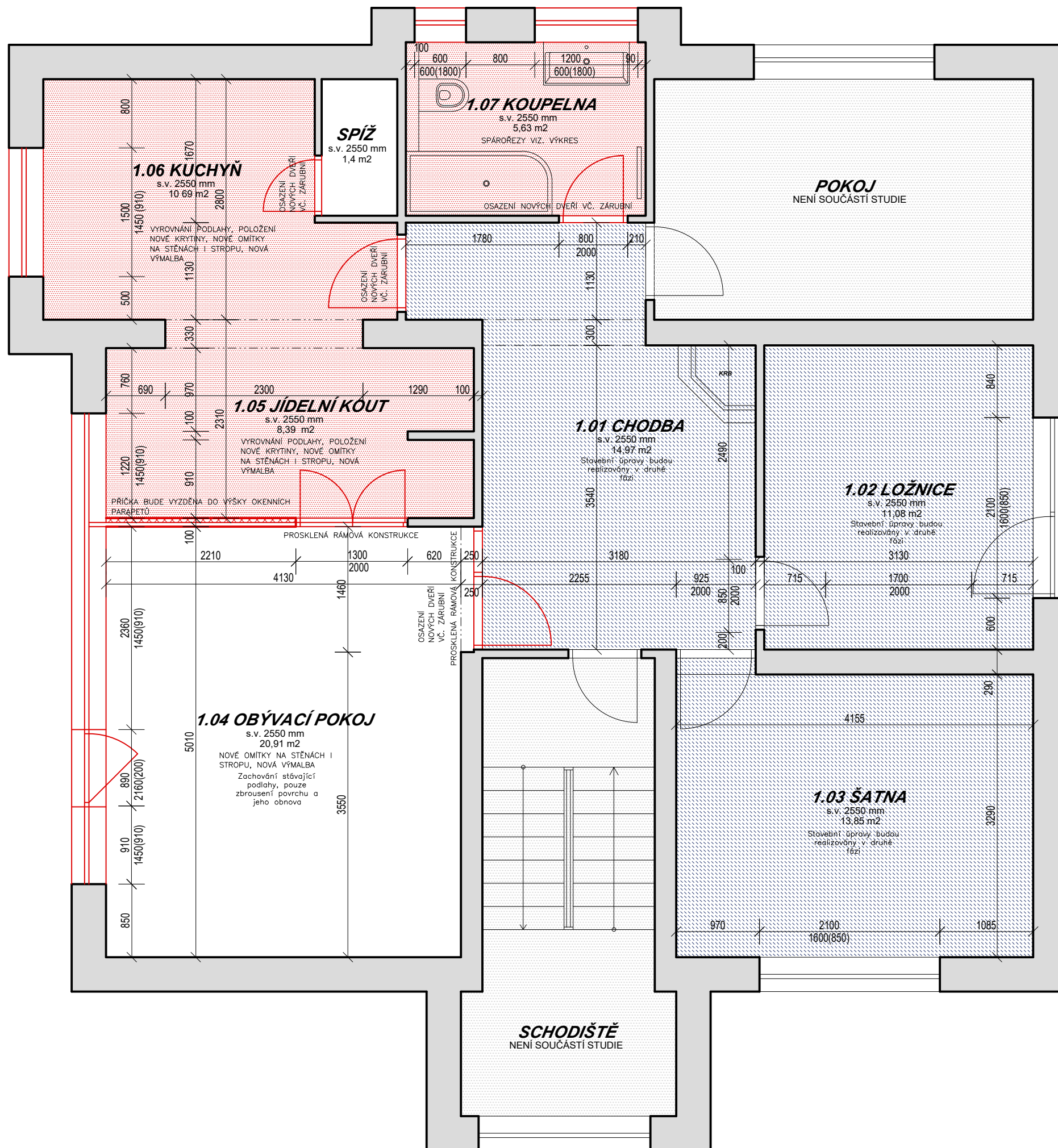
ZPRACOVAL: MES Design s.r.o.

AUTOŘI: Mgr.art. Martina Müllerová, Ing.arch. Michal Juřík, Ing. Marek Slovák

A3
1:50

PŮDORYS - BOURANÉ KONSTRUKCE DRUHÁ FÁZE

P.02



LEGENDA MÍSTNOSTÍ A ÚPRAV POVRCHŮ

MÍSTNOST	PLOCHA [m ²]	PODLAHA	STĚNY	STROP	POZNÁMKA
1.01 CHODBA	14,97 m ²				
1.02 – LOŽNICE	11,08 m ²				
1.03 – ŠATNA	14,45 m ²				
1.04. – OBÝVACÍ POKOJ	20,91 m ²	PŮVODNÍ PODLAHOVÁ KRYTINA	CIHLA/OMÍTKA/MALBA	MALBA/OMÍTKA	
1.05 – JÍDELNA	8,39 m ²	PODLAHOVÁ KRYTINA DLE VÝBĚRU INVESTORA	CIHLA/OMÍTKA/MALBA	MALBA/OMÍTKA	
1.06 – KUCHYŇ	10,69 m ²	PODLAHOVÁ KRYTINA DLE VÝBĚRU INVESTORA	CIHLA/OMÍTKA/MALBA	MALBA/OMÍTKA	
1.07 – KOUPELNA	5,63 M ²	PODLAHOVÁ KRYTINA DLE VÝBĚRU INVESTORA	OBKLAD/OMÍTKA/MALBA	MALBA/OMÍTKA	

LEGENDA MATERIÁLU

- KONSTRUKCE STĚN – STÁVAJÍCÍ ZDIVO
- NOVĚ NAVRŽENÉ KONSTRUKCE
- DRUHÁ FÁZE REALIZACE

POZNÁMKY

Nové omítky – potaženy sklov. sítkou vč. omítek štuk. a stropů
 Nové podlahy – vyrovnání samonivelační stěrkou, podlahová krytina dle výběru investora

NÁVRH INTERIÉRU BYTU V RD - ZLÍN, KLABALSKÁ

PROJEKT INTERIÉRU

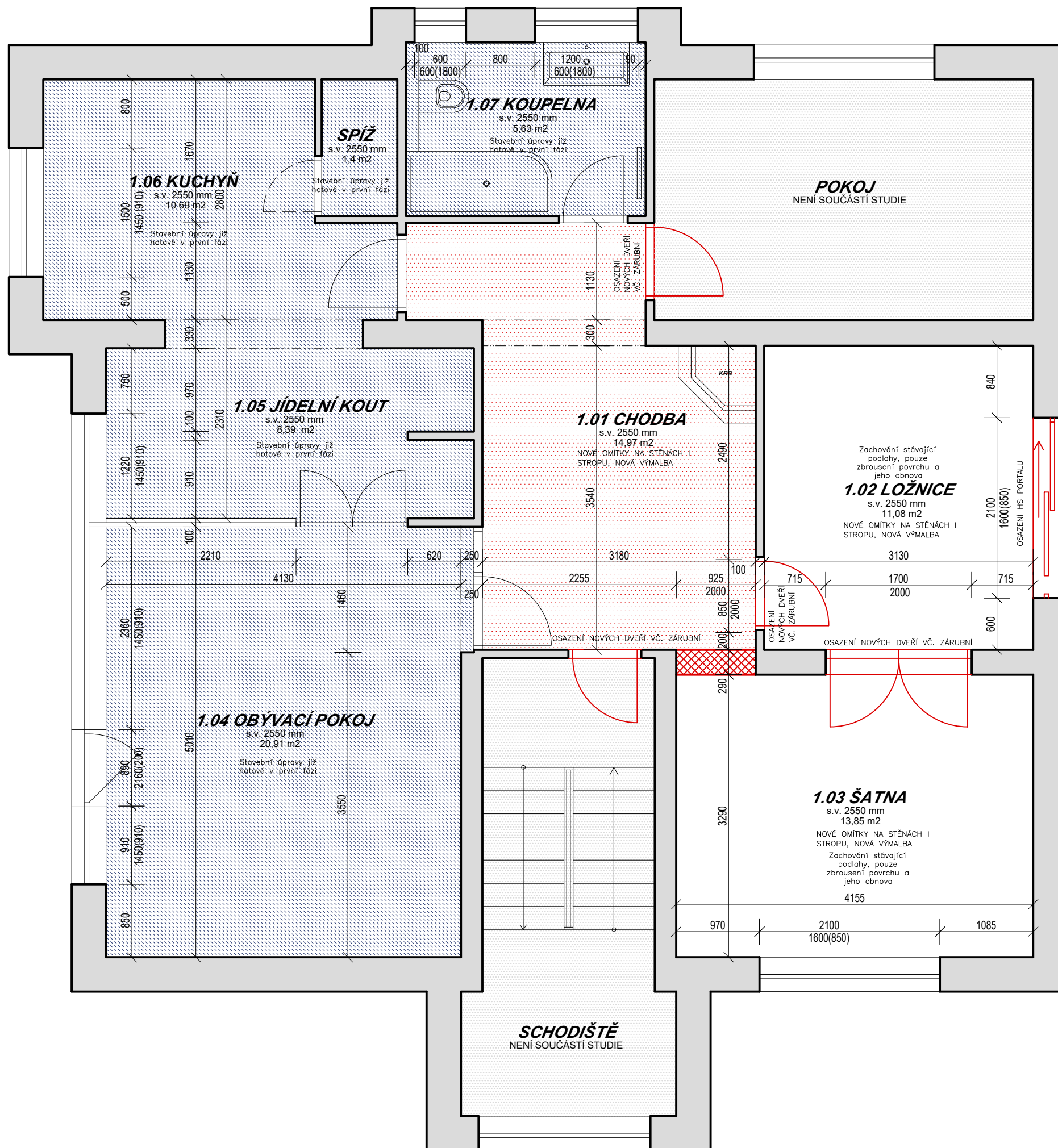
07/2023

ZPRACOVAL: MES Design s.r.o

A3

AUTOŘI: Mgr.art. Martina Müllerová, Ing.arch. Michal Juřík, Ing. Marek Slovák

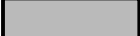


1:50



LEGENDA MÍSTNOSTÍ A ÚPRAV POVRCHŮ

MÍSTNOST	PLOCHA [m²]	PODLAHA	STĚNY	STROP	POZNÁMKA
1.01 CHODBA	14,97 m²	PODLAHOVÁ KRYTINA DLE VÝBĚRU INVESTORA	CIHLA/OMÍTKA/MALBA	MALBA/OMÍTKA	
1.02 – LOŽNICE	11,08 m²	PŮVODNÍ PODLAHOVÁ KRYTINA	CIHLA/OMÍTKA/MALBA	MALBA/OMÍTKA	
1.03 – ŠATNA	14,45 m²	PŮVODNÍ PODLAHOVÁ KRYTINA	CIHLA/OMÍTKA/MALBA	MALBA/OMÍTKA	
1.04. – OBÝVACÍ POKOJ	20,91 m²				
1.05 – JÍDELNA	8,39 m²				
1.06 – KUCHYŇ	10,69 m²				
1.07 – KOUPELNA	5,63 M²				

LEGENDA MATERIÁLU

-  KONSTRUKCE STĚN – STÁVAJÍCÍ ZDIVO
-  NOVĚ NAVRŽENÉ KONSTRUKCE
-  PRVNÍ FÁZE REALIZACE

POZNÁMKY

Nové omítky – potaženy sklov. sítkou vč. omítek štuk. a stropů
 Nové podlahy – vyrovnání samonivelační stěrkou, podlahová krytina dle výběru investora

NÁVRH INTERIÉRU BYTU V RD ZLÍN

PROJEKT INTERIÉRU

07/2023

ZPRACOVAL: MES Design s.r.o

A3

AUTOŘI: Mgr.art. Martina Müllerová, Ing.arch. Michal Juřík, Ing. Marek Slovák

1:50

PŮDORYS - NOVĚ NAVRŽENÉ KONSTRUKCE DRUHÁ FÁZE

P.04

