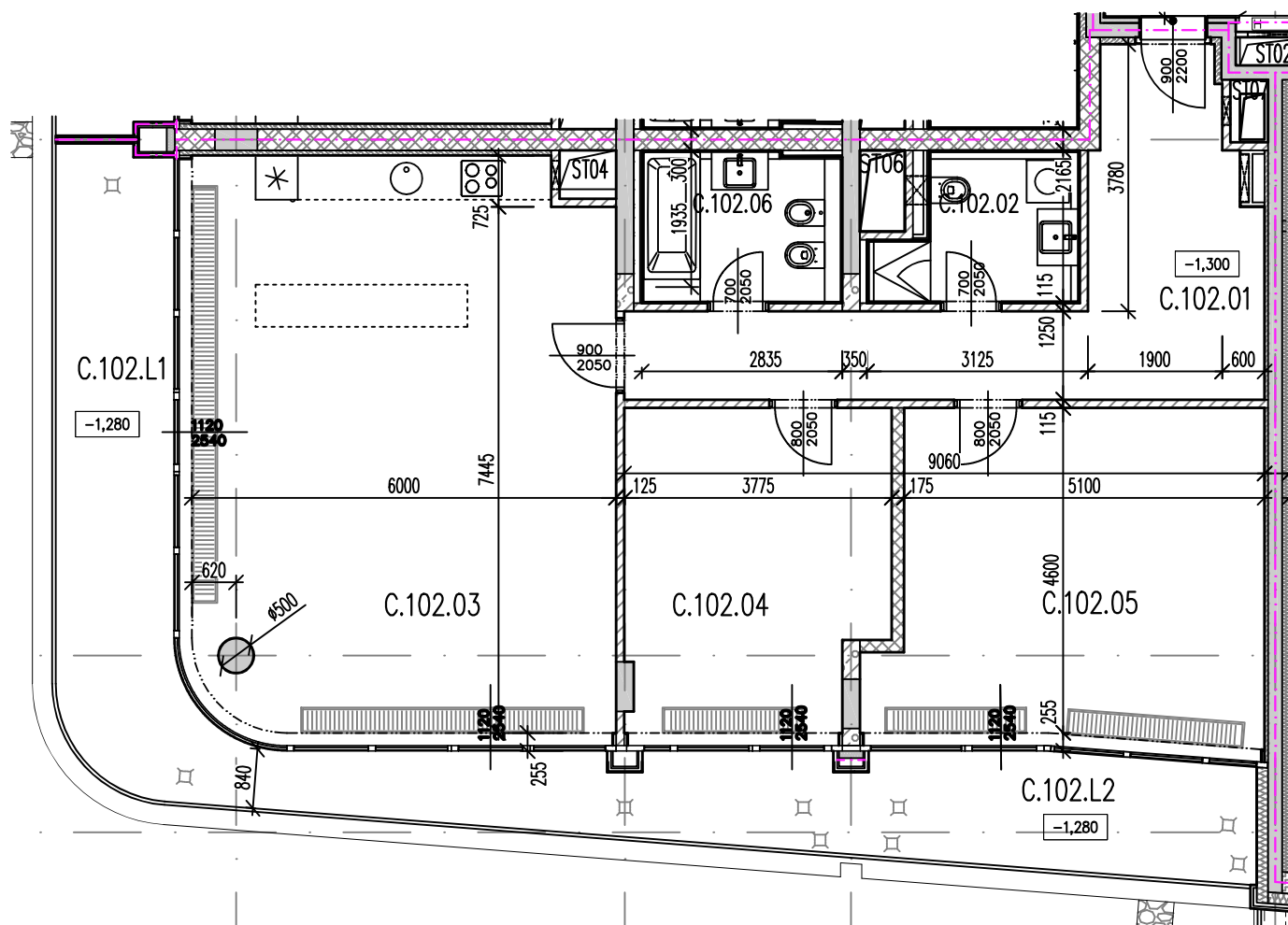


# ARCHITEKTONICKO STAVEBNÍ ŘEŠENÍ



| Číslo    | Jméno                     | Plocha [m <sup>2</sup> ] | Výška [m] | Podlaha                |
|----------|---------------------------|--------------------------|-----------|------------------------|
| C.102.01 | HALA                      | 19,84                    | 2,35      | dřevěná lamelová       |
| C.102.02 | KOUPELNA S WC             | 4,84                     | 2,35      | dlažba                 |
| C.102.03 | OBÝVACÍ POKOJ+ KUCH. KOUT | 50,00                    | 2,62      | dřevěná lamelová       |
| C.102.04 | POKOJ                     | 16,74                    | 2,62      | dřevěná lamelová       |
| C.102.05 | POKOJ                     | 25,33                    | 2,62      | dřevěná lamelová       |
| C.102.06 | KOUPELNA S WC             | 5,33                     | 2,35      | dlažba                 |
| C.102.L1 | LODŽIE                    | 26,49                    |           | dřevěná terasová prkna |
| C.102.L2 | LODŽIE                    | 9,39                     |           | dřevěná terasová prkna |

## LEGENDA MATERIÁLŮ

- Rozhraní úseků dle PBRŠ – konstrukce s požární odolností
- Konstrukce železobetonové – viz konstrukční část
- Zdivo HELUZ AKU 30/33,3 – pevnost viz konstrukční část
- Zdivo HELUZ AKU 25 MK – pevnost viz konstrukční část
- Zdivo z prolévacích tvárníc tl.150mm, 200mm (atiky, terasy, stěna vstup)
- Zdivo HELUZ AKU 17,5 MK na maltu M5
- Zdivo HELUZ 17,5 na maltu M5
- Zdivo HELUZ AKU 11,5 na maltu M5
- Zdivo YTONG 5,0 na maltu M5
- Zdivo z pohledových betonových bloků 14,5 na cementovou maltu MC5
- Zdivo z betonových bloků 11,5 na cementovou maltu MC10
- Předsazená/šachtová stěna (konkrétní druh viz skladby konstrukcí)
- Tepelná izolace z minerální vaty (konkrétní druh viz skladby konstrukcí)
- EPS (konkrétní druh viz skladby konstrukcí)
- XPS (konkrétní druh viz skladby konstrukcí)
- EPS PERIMETR (konkrétní druh viz skladby konstrukcí)
- Izolační desky Ytong Multopor
- Hydroizolace (konkrétní druh viz skladby konstrukcí)