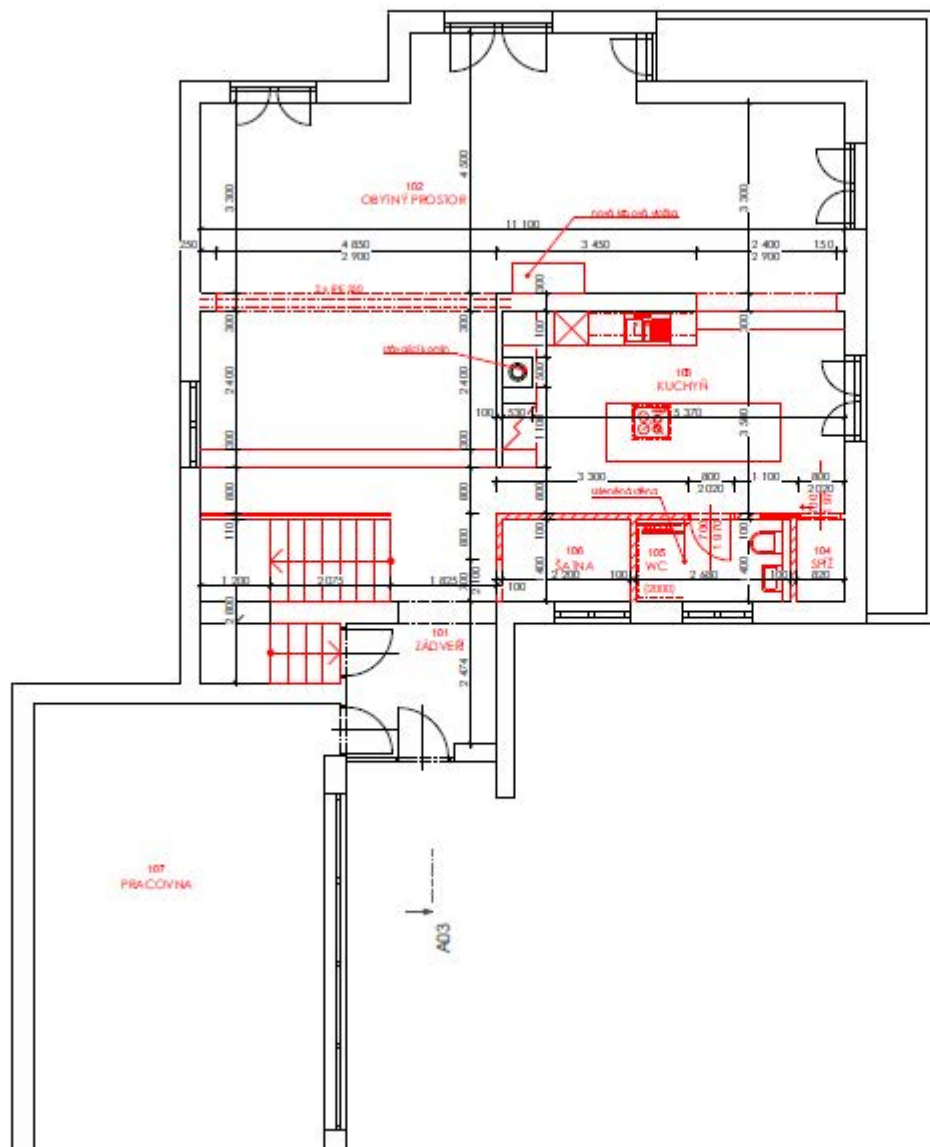


# D1.1.7 . NOVÝ STAV - PŮDORYS 1.NP



## LEGENDA K KONSTRUKCÍ

<span style="border: 1px solid black; display: inline-block; width: 20px; height: 10px;"></span>	obvážně kce	<span style="background-color: red; display: inline-block; width: 20px; height: 10px;"></span>	vyplněná tvor
--	-------------	--	---------------

## POZNÁMKY

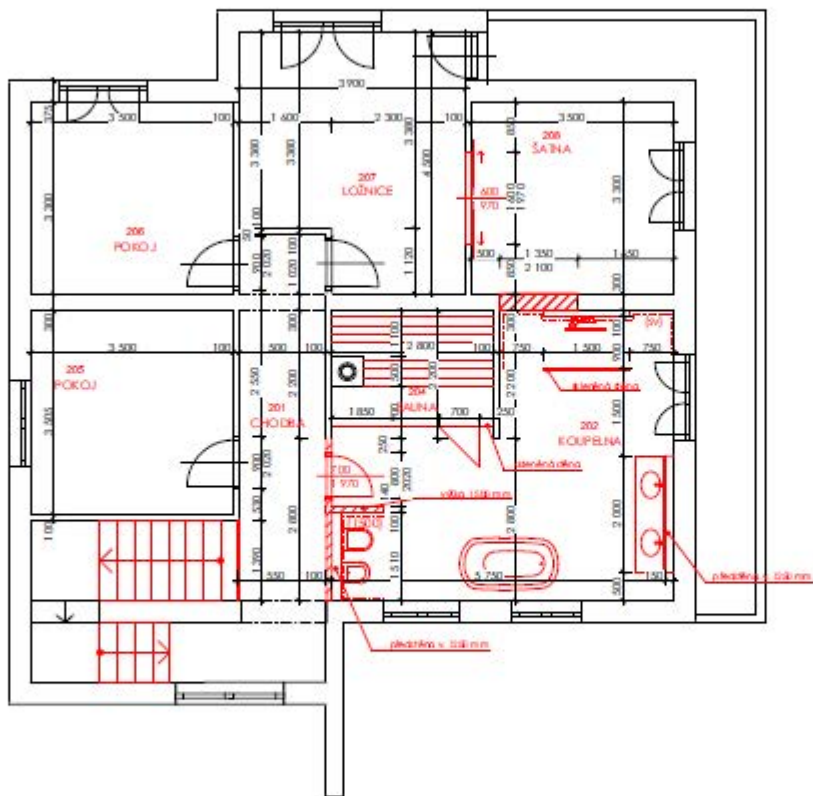
Před započítím stavebních prací musí být vytyčeny jednotlivé inženýrské síťe, aby nedošlo k jejich poškození!  
Veliké rozměry je nutné před výrobou ověřit na stavbě!

Č.	Název místnosti	Plocha (m <sup>2</sup> )
101	ZÁDVEŘ	9,29
102	OBÝTNÍ PROSTOR	60,62
103	KUCHYŇ	20,64
104	SPŮŽ	1,15
105	WC	3,75
106	ŠATNA	3,08
107	PRACOVNA	40,41
		130,94 m <sup>2</sup>

## POPIS STAVEBNÍCH ÚPRAV

- změna dispozice objektu
- montáž p. řízek
- montáž nových omešek a maleb
- montáž nových zařizovacích předmětů
- montáž nového schodištního do 2.NP
- montáž nových podlahových krytín
- montáž podlah a obkladů
- montáž nových rozvodů vnitřních instalací (elektro, vodovod, ...)

# D1.1.8 . NOVÝ STAV - PŮRORYS 2.NP



## LEGENDA KONSTRUKCÍ

	stěvojící kosa		vypěnění horu
--	----------------	--	---------------

## POZNÁMKY

Před započetím stavebních prací musí být vyženy jednotlivé inženýrské sítě, aby nedošlo k jejich poškození!  
Velikost rozměry je nutné před výrobou ověřit na stavbě!

Č.	Název místnosti	Plocha (m <sup>2</sup> )
201	CHODBA	12,97
202	KOUPELNA	23,99
204	KUCHYŇKA	9,92
205	POKOJ	12,28
206	POKOJ	11,99
207	LOŽNICE	19,76
208	ŠATNA	11,99
		93,99 m <sup>2</sup>

## POPIS STAVEBNÍCH ÚPRAV

- změna dispozice objektu
- montáž příček
- montáž nových omítek a malby
- montáž nových zařizovacích předměřů
- montáž nových schodišť sá. do 2.NP
- montáž nových podlahových krytí
- montáž podlah a obkladů
- montáž nových rozvodů vnitřních instalací (elektr., vodovod, ...)