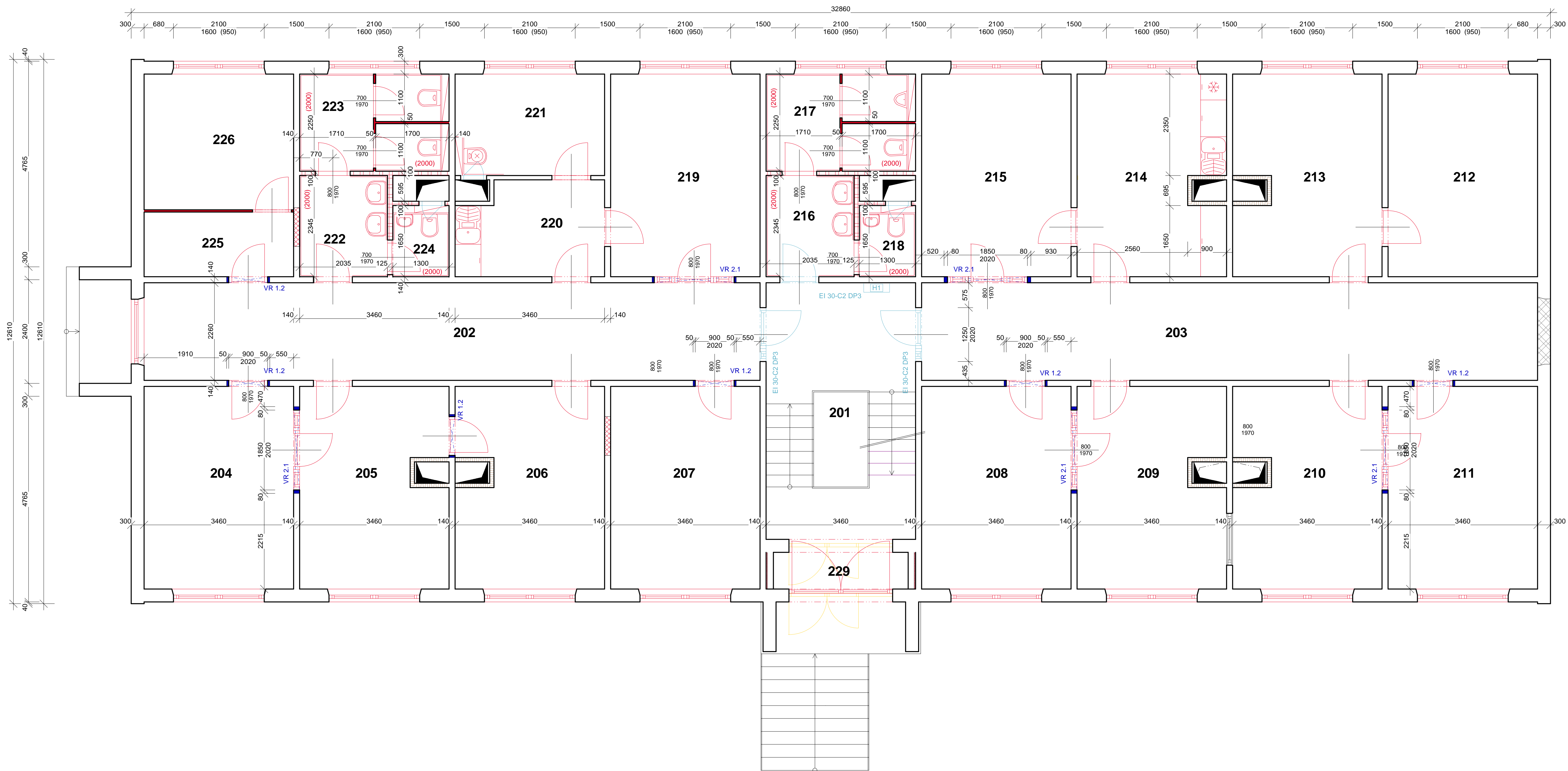


## Půdorys 2NP



## LEGENDA MÍSTNOSTÍ

OZNAČENÍ	NÁZEV	PLOCHA [M <sup>2</sup> ]	POVRCH. ÚPRAVA	ZVLÁŠTNÍ POVRCH. ÚPR.	POZNÁMKA
201	SCHODIŠTĚ	20.57	STÁVAJÍCÍ		
202	CHODBA	32.23	KERAM. DLAŽBA	KERAM. SOKL.	
203	CHODBA	32.23	KERAM. DLAŽBA	KERAM. SOKL.	
204	KANCELÁŘ VED. ÚČTÁRNÝ	16.24	VINYL	SOKLOVÁ LIŠTA	
205	ÚČTÁRNA	15.62	VINYL	SOKLOVÁ LIŠTA	
206	EKONOM. ÚČTÁRNA	15.62	VINYL	SOKLOVÁ LIŠTA	
207	KANCELÁŘ - INVESTICE	16.24	VINYL	SOKLOVÁ LIŠTA	
208	SEKRETARIÁT, LOGISTIKA	16.24	VINYL	SOKLOVÁ LIŠTA	
209	SEKRETARIÁT, LOGISTIKA	15.62	VINYL	SOKLOVÁ LIŠTA	
210	OBCHODNÍ ODDĚLENÍ	15.62	VINYL	SOKLOVÁ LIŠTA	
211	KANCELÁŘ ŘEDITĚLE	16.24	VINYL	SOKLOVÁ LIŠTA	
212	SERVEROVNA	16.24	STÁVAJÍCÍ		
213	OBCHODNÍ ODDĚLENÍ	15.62	VINYL	SOKLOVÁ LIŠTA	
214	KUCHYŇKA	15.62	VINYL	SOKLOVÁ LIŠTA	
215	ZASEDACÍ MÍSTNOST	16.24	VINYL	SOKLOVÁ LIŠTA	
216	PŘEDSÍŇ WC MUŽI	4.83	KERAM. DLAŽBA	KERAM. OBKLAD	
217	WC MUŽI	7.79	KERAM. DLAŽBA	KERAM. OBKLAD	
218	WC MUŽI - NÁVŠTĚVY	2.15	KERAM. DLAŽBA	SOKLOVÁ LIŠTA	
219	ZASEDACÍ MÍSTNOST	16.24	VINYL	SOKLOVÁ LIŠTA	
220	PŘEDSÍŇ	7.23	VINYL	SOKLOVÁ LIŠTA	
221	ÚKLIDOVÁ KOMORA	8.13	KERAM. DLAŽBA	KERAM. OBKLAD	
222	PŘEDSÍŇ WC ŽENY	4.83	KERAM. DLAŽBA	KERAM. OBKLAD	
223	WC ŽENY	7.79	KERAM. DLAŽBA	KERAM. OBKLAD	
224	WC ŽENY - NÁVŠTĚVY	2.15	KERAM. DLAŽBA	KERAM. OBKLAD	
225	PŘEDSÍŇ KANCELÁŘE MŮ	5.19	VINYL	KERAM. OBKLAD	
226	KANCELÁŘ MZDOVÉ ÚČETNÍ	10.88	VINYL	KERAM. OBKLAD	

## LEGENDA MATERIÁLU

	STÁVAJÍCÍ ŽB PANELOVÁ KONSTRUKCE
	PŘÍČKA Z PŘÍČKOVEK YTONG TL. 100-125 MM
	SDK ŠACHTOVÁ STĚNA W 628, 629 TL. 100 - 125 MM s pož.odol. EI 30 DP1 (s vyšší akustickou neprůzvučností)
	DOZDÍVKY (Z TVÁRNIC, PŘÍČKOVEK YTONG)
	VYBOURANÉ OTVORY, KONSTRUKCE
	OKNA PLASTOVÁ ... Uw = 0,80 W/M <sup>2</sup> K BALKONOVÉ DVEŘE ... Uw = 0,85 W/M <sup>2</sup> K
	HPL SANITÁRNÍ PŘÍČKY Z VYSOKOTLAKÉHO LAMINÁTU S DVEŘMI
	ŠACHTOVÁ PROTIPOŽÁRNÍ DVÍŘKA EW 30 DP1
	VÝTZUŽNÝ RAM 1 O SVĚTLOSTI 900/2020 MM vyeřezaný otvor v panelu rozm. 1000/2100 mm - viz Statická část
	VR 1.2
<b>POZN.:</b>	V JEDNOTLIVÝCH POŽÁRNÍCH ÚSECÍCH ROZMÍSTIT PŘENOSNÉ HASIČÍ PŘÍSTROJE DLE PBR

ZODP. PROJEKT. ING. M.KOČÁŘ	VYPRACOVAL ING. M.KOČÁŘ	KRESLIL	KONTROLOVAL	 TRIGON s.r.o. Křižovatka ul. 1. května 1000 602 00 Brno IČO: 25222222 DIČ: CZ25222222
KRAJ: ZLÍNSKÝ	MŮ: KROMĚŘÍŽ	FORMÁT	10 A4	
INVESTOR: SAKER S.R.O., NA SÁDKÁCH 3475/4C, KROMĚŘÍŽ		DATUM	01/23	
ADMINISTRATIVNÍ BUDOVA společnosti SAKER-2.NP		Č. ZAKÁZKY	05-22	
KROMĚŘÍŽ, NA SÁDKÁCH 3919		Č. KOPIE		
SO - 01.1 Stavební část		ARCH. ČÍSLO		
Půdorys 2.NP	MĚŘÍTKO	Č. VYKRESU		
	1 : 50	02		