

## TABULKA MÍSTNOSTÍ

Č.M.	POPIS MÍSTNOSTI	PLOCHA	PODLAHA	POVRCH STĚN	STROP
01	HALA SE SCHODIŠTĚM	m <sup>2</sup> 32,8	KERAMICKÁ DLAŽBA	DŘEVĚNÝ OBKLAD, OMÍTKA + MALBA	SDK + MALBA
02	PŘEDSÁLÍ	m <sup>2</sup> 39,5	KOBEREC	DŘEVĚNÝ OBKLAD, OMÍTKA + MALBA	OMÍTKA + MALBA
03	SÁL	m <sup>2</sup> 104,7	KOBEREC	DŘEVĚNÝ OBKLAD, OMÍTKA + MALBA	LAMELOVÝ PODHLED
05	REŽIE/ŠATNA	m <sup>2</sup> 25,8	PARKETY	DŘEVĚNÝ OBKLAD, OMÍTKA + MALBA	OMÍTKA + MALBA
06	KANCELÁŘ	m <sup>2</sup> 22,6	KOBEREC	DŘEVĚNÝ OBKLAD, OMÍTKA + MALBA	SDK (2500 MM) + MALBA
07	KUCHYŇKA	m <sup>2</sup> 4,5	KERAMICKÁ DLAŽBA	KERAMICKÝ OBKLAD, OMÍTKA+MALBA	SDK (2500 MM) + MALBA
08	WC MUŽI	m <sup>2</sup> 6,9	KERAMICKÁ DLAŽBA	KERAMICKÝ OBKLAD, OMÍTKA+MALBA	SDK (2500 MM) + MALBA
11	WC ŽENY	m <sup>2</sup> 6,7	KERAMICKÁ DLAŽBA	KERAMICKÝ OBKLAD, OMÍTKA+MALBA	SDK (2500 MM) + MALBA
15	SKLAD	m <sup>2</sup> 11	KERAMICKÁ DLAŽBA	OMÍTKA + MALBA	SDK (2500 MM) + MALBA
T.01	TERASA	m <sup>2</sup> 30,0	DŘEVĚNÁ PODLAHA		
PLOCHA CELKEM		244,3 + 30,0	m <sup>2</sup>		

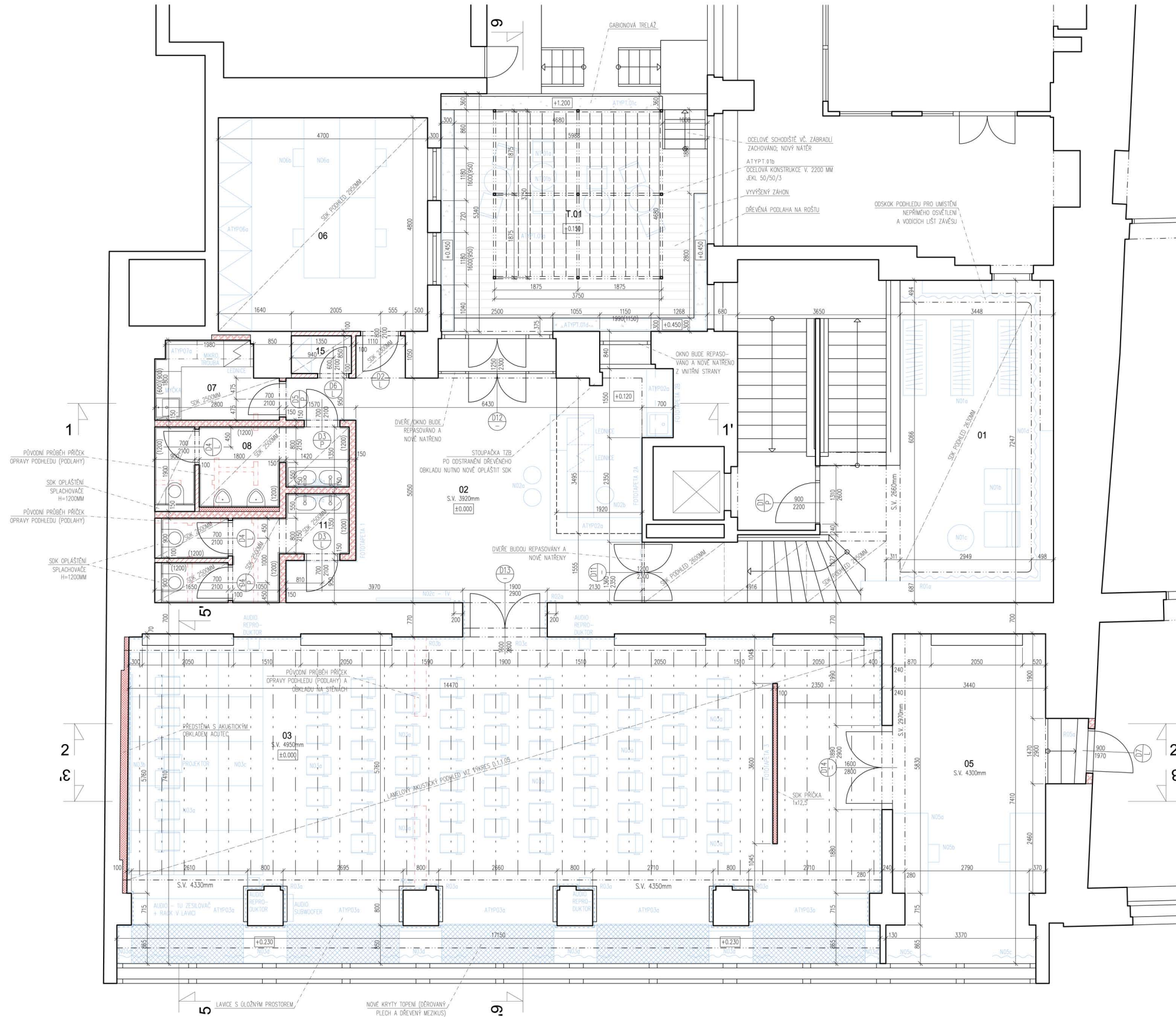
POZNÁMKA: VYKAZOVANÉ PLOCHY ODPOVÍDAJÍ PLOCHÁM MÍSTNOSTÍ BEZ ZAŘ. PŘEDMĚTŮ

## LEGENDA

	STÁVAJÍCÍ KONSTRUKCE
	NOVÉ KONSTRUKCE - DOZÍVKY (YTONG 150 mm)
	NOVÉ KONSTRUKCE - DOZÍVKY (YTONG 100 mm)
	NOVÉ KONSTRUKCE - SDK
	DŘEVĚNÝ OBKLAD (V POHLEDU)
	NÁBYTEK

## POZNÁMKA

- K OZNAČENÝM STAVEBNÍM A NÁBYTKOVÝM PRVKŮM JSOU BLIŽŠÍ INFORMACE K PROVÁDĚNÍ A VLASTNÍ SPECIFIKACI UVEDENY V SAMOSTATNÉM DOKUMENTU TĚTO PD - TABULCE SPECIFIKACÍ
- VE VÝKRESU NEJSOU ZAKRESLENY PROSTUPY KONSTRUKCÍ ROZVODŮ TZB, NUTNO KOORDINOVAT S DOKUMENTACÍ JEDNOTLIVÝCH ČÁSTÍ TZB
- ZDĚNÍ Z TVARNÉ YTONG BUDE PROVEDENO PLNĚ PODLE POKYNOU VÝROBCE, DŮLEŽITÉ JE PŘEDEVŠÍM ZVOUIT VHODNÉ NÁPOJENÍ NA STÁVAJÍCÍ KONSTRUKCE A OPATŘIT LEPIDLEM LOŽNÉ I STYČNÉ SPÁRY
- SDK KONSTRUKCE JE NUTNÉ PROVÁDĚT PLNĚ V SOULADU S PŘEDPISY VÝROBCE SYSTÉMU



± 0.000 = STÁVAJÍCÍ PODLAHA 2.NP  
Tato dokumentace je důležitou součástí projektu a je třeba ji uchovávat v bezpečí.

**DOKUMENTACE STAVEBNÍCH ÚPRAV**

Č. ZAKAZKY: \_\_\_\_\_ PRÁZE: \_\_\_\_\_  
 DATUM: PROSINEC 2022  
 MĚŘÍTKO: 1:50  
 FORMÁT: A4  
 ZODPOVĚDNÝ PROJEKTANT:

ING. ARCH. JAN SEVČEK PRÁZE: \_\_\_\_\_  
 VYPRACOVANÝ: PRÁZE: \_\_\_\_\_  
 ING. JIŘÍ KLOFÁK PRÁZE: \_\_\_\_\_  
 MĚSTOR: Čestná úřední kancelář Opletalova 5, Praha 1

STAVBA: **INTERIER PRESSCENTRA OPLETALOVA PRAHA - NOVÉ MĚSTO**

ČÁST DOKUMENTACE: **ARCH. - STAVEBNÍ** Č. ČÁSTI: **D.1.1**  
 NÁZEV VÝKRESU: **PŮDORYS 2.NP - NÁVRH** Č. VÝKRESU: **03**