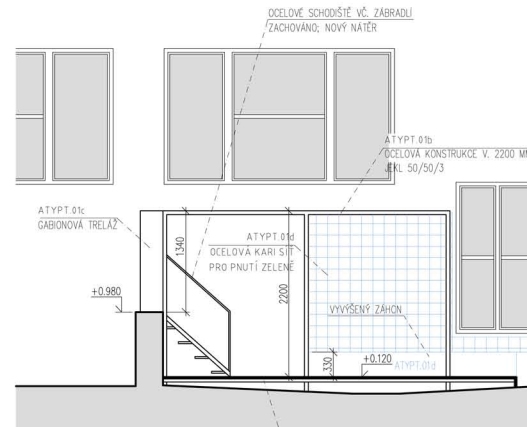
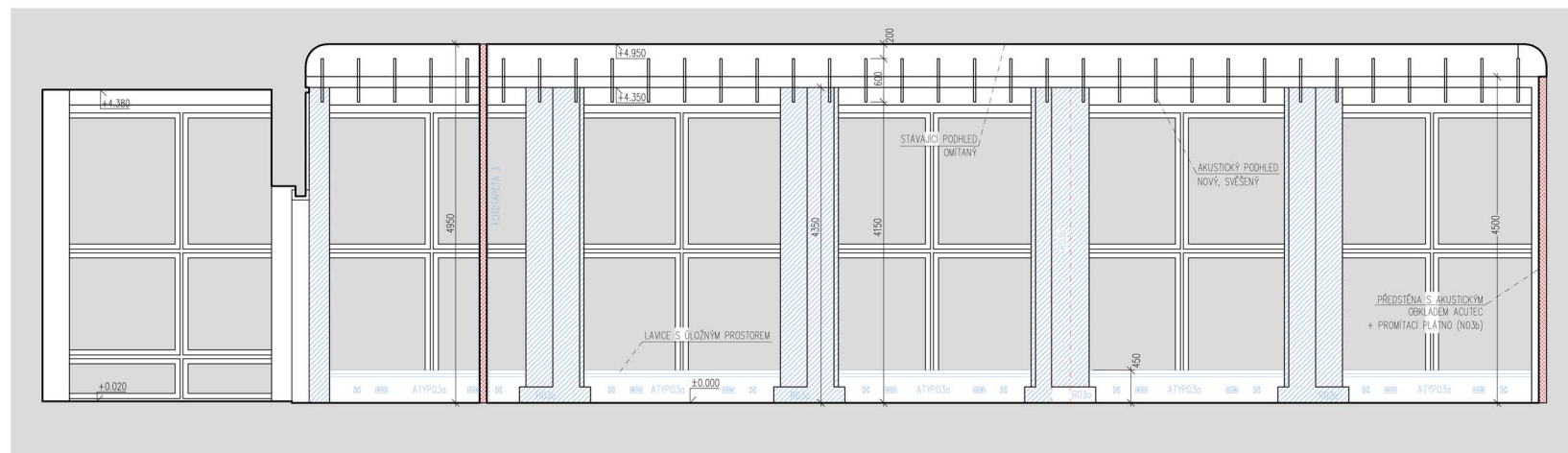
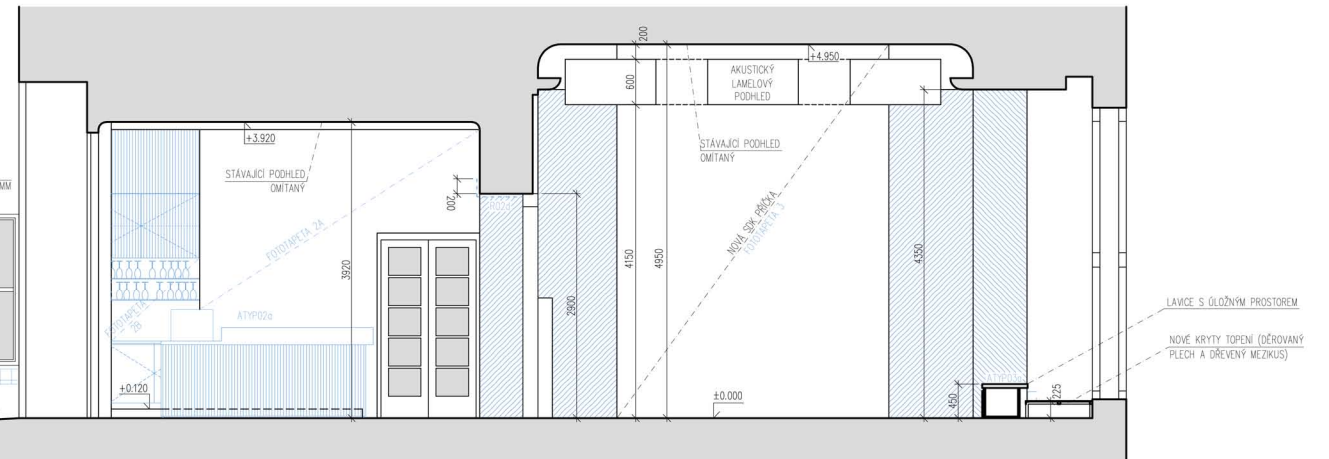


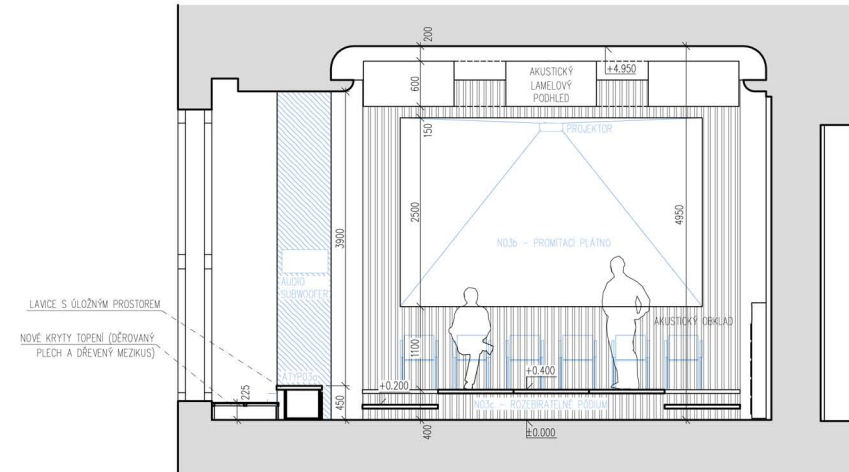
ŘEZ 1-1' (M.02 PŘEDSÁLÍ, M.07 KUCHYŇKA - POHLED SMĚREM K TERASE)



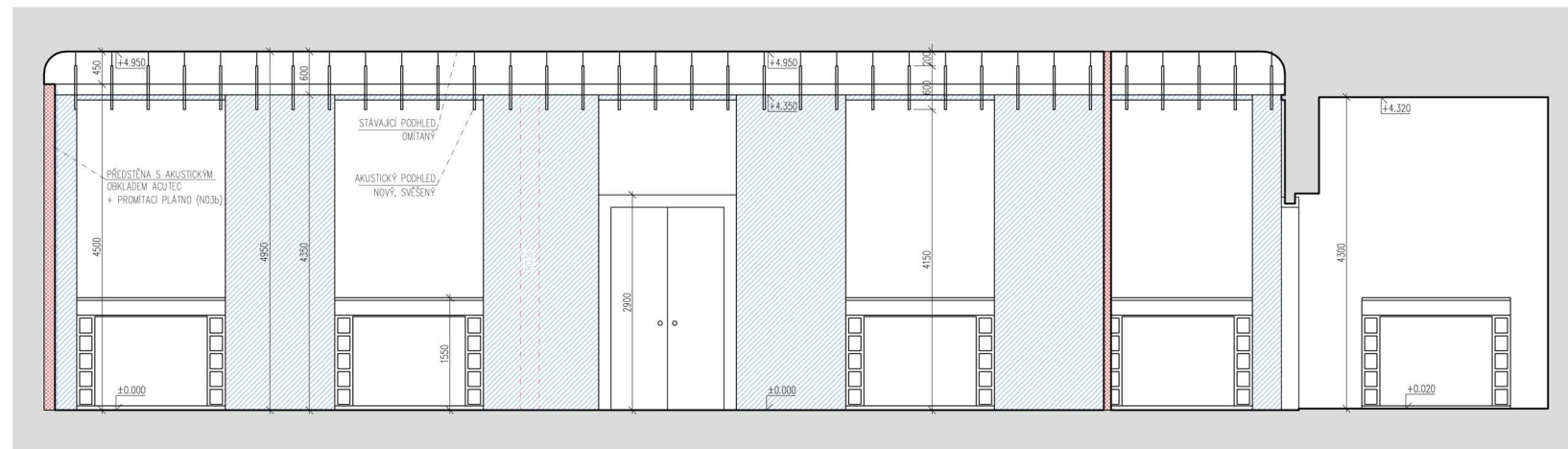
ŘEZ 6-6' (M.02 PŘEDSÁLÍ, M.03 SÁL, T.01 TERASA - POHLED SMĚREM "K VSTUPU", ZADNÍ ČÁSTI SÁLU)



ŘEZ 3-3' (M.03 SÁL, M.05 REŽIE - POHLED SMĚREM "DO ULICE")



ŘEZ 5-5' (M.03 SÁL - POHLED NA PÓDIUM)



ŘEZ 2-2' (M.03 SÁL, M.05 REŽIE - POHLED SMĚREM "DO DOMU")

LEGENDA

- STÁVAJÍCÍ KONSTRUKCE
- NOVĚ KONSTRUKCE - DOZDŮVKY (YTONG 150 mm)
- NOVĚ KONSTRUKCE - DOZDŮVKY (YTONG 100 mm)
- NOVĚ KONSTRUKCE - SDK
- DŘEVĚNÝ OKLAD (V POHLEDU)
- NÁBYTEK

POZNÁMKA

- K OZNAČENÝM STAVEBNÍM A NÁBYTKOVÝM PŘÍKŮM JSOU BLIŽŠÍ INFORMACE K PROVÁDĚNÍ A VLASTNÍ SPECIFIKACI UVEDENY V SAMOSTATNÉM DOKUMENTU TĚTO PD - TABULCE SPECIFIKACI
 - VE VÝKRESU NEJSOU ZAKRESLENY PROSTUPY KONSTRUKCEMI ROZVODŮ TZB, NUTNO KOORDINOVAT S DOKUMENTACÍ JEDNOTLIVÝCH ČÁSTÍ TZB
 - ZDĚNÍ Z TVARNIC YTONG BUDE PROVEDENO PLNĚ PODLE POKYŇNÝ VÝROBCE, DŮLEŽITÉ JE PŘEDEVŠÍM ZVOLIT VHOVNÉ NÁPOJENÍ NA STÁVAJÍCÍ KONSTRUKCE A OPATŘIT LEPIDLEM LOŽNĚ I STYČNÉ SPÁRY
 - SDK KONSTRUKCE JE NUTNĚ PROVÁDĚT PLNĚ V SOULADU S PŘEDPISY VÝROBCE SYSTÉMU

± 0.000 = STÁVAJÍCÍ PODLAHA 2.NP
 Tato dokumentace je důležitou součástí projektu a je součástí architektonické dokumentace.

STUPEŇ: DOKUMENTACE STAVEBNÍCH ÚPRAV

C. ZAKÁZKY: PANE: PŘÍK SEVĚTĚK ARCHITEKTURA S.R.O.
 DATUM: PROSINEC 2022
 MĚŘÍTKO: 1:50
 FORMÁT: B4x4
 ZODPOVĚDNÝ PROJEKTANT: PŘÍK SEVĚTĚK ARCHITEKTURA S.R.O.
 ING. ARCH. JAN SEVĚTĚK PŘÍK SEVĚTĚK ARCHITEKTURA S.R.O.
 VYPRACOVANÝ: PŘÍK SEVĚTĚK ARCHITEKTURA S.R.O.
 ING. JIŘÍ KLOFÁK PŘÍK SEVĚTĚK ARCHITEKTURA S.R.O.
 INVESTOR: Česká vládní kancelář Opatovského 5, Praha 1

STAVBA: INTERIER PRESSCENTRA OPLETALOVA PRAHA - NOVÉ MĚSTO

ČÁST DOKUMENTACE: ARCH. - STAVEBNÍ C. ČÁSTI: D.1.1
 NÁZEV VÝKRESU: ŘEZY - NÁVRH C. VÝKRESU: 04