

návrh Malířské dílny _ Akademie řemesel Praha - Střední škola technická _ Elfmark & Volhejn _ 12/2022 _



Akademie řemesel Praha - Střední škola technická
- škola zaměřená na kvalitní řemeslné vzdělání v oborech s
budoucností

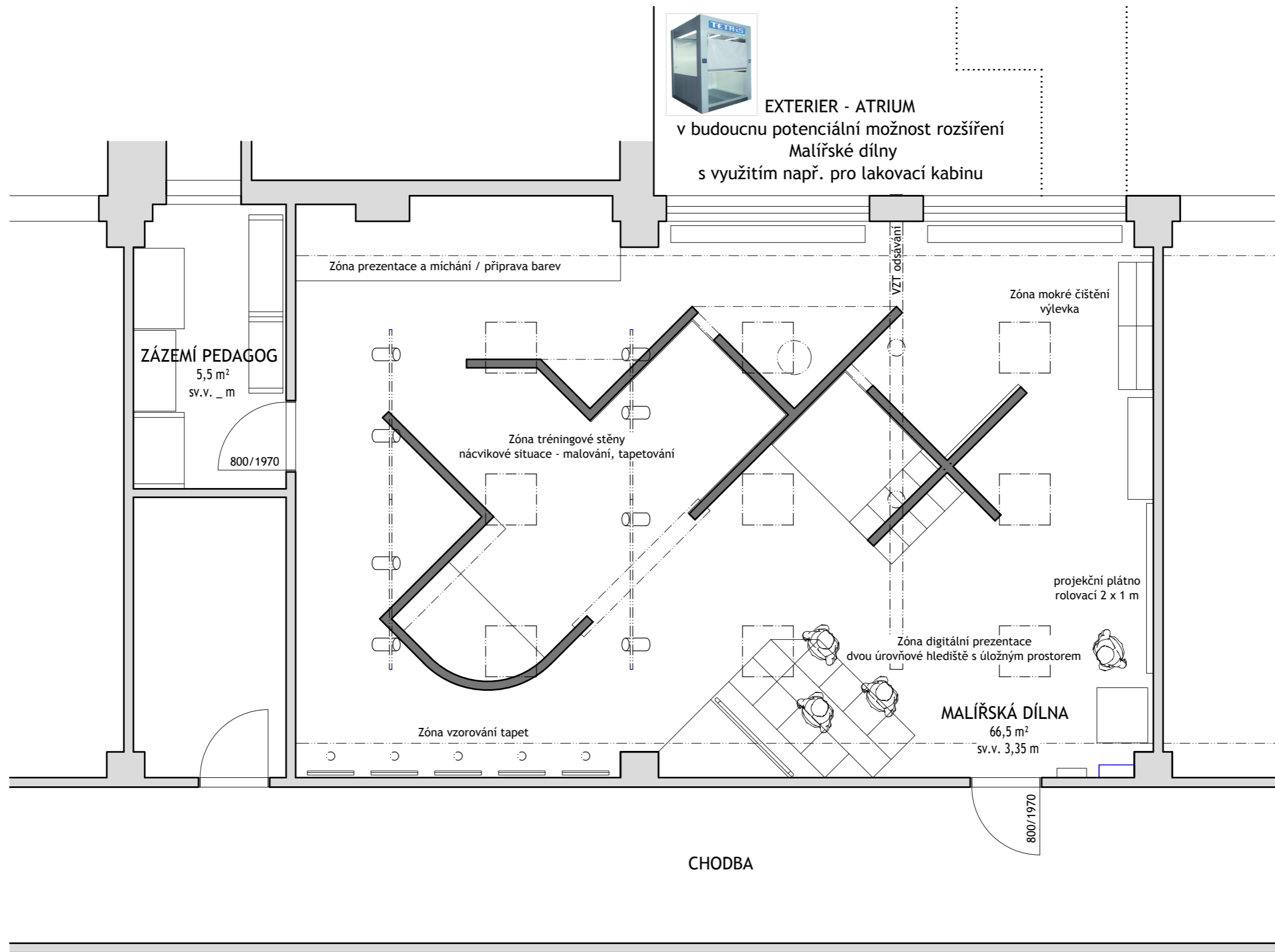


Návrh specializované malířské dílny pro výuku praxe oboru malíř a
lakýrník
- multifunkční prostor s jednotlivými nácvikovými situacemi

Připravenost na všestrannou řemeslnou kariéru
- získání vysoké úrovně tradiční rukodělné tvorby s přesahem do sou-
časných technologických možností



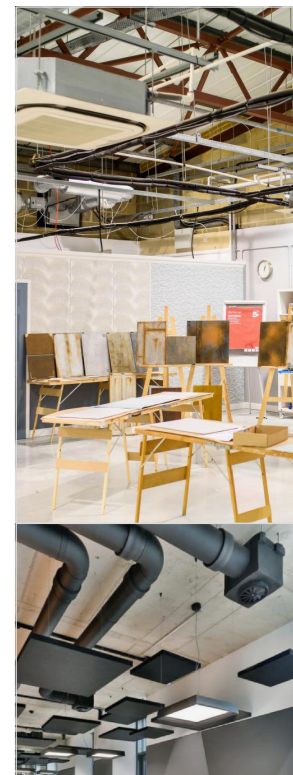
koncepce návrhu



Stropní konstrukce očištěna na pohledový beton



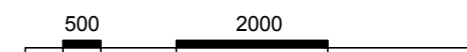
Stropní konstrukce s pohledovými technologiemi (VZT, osvětlení centrální, osvětlení bodové)

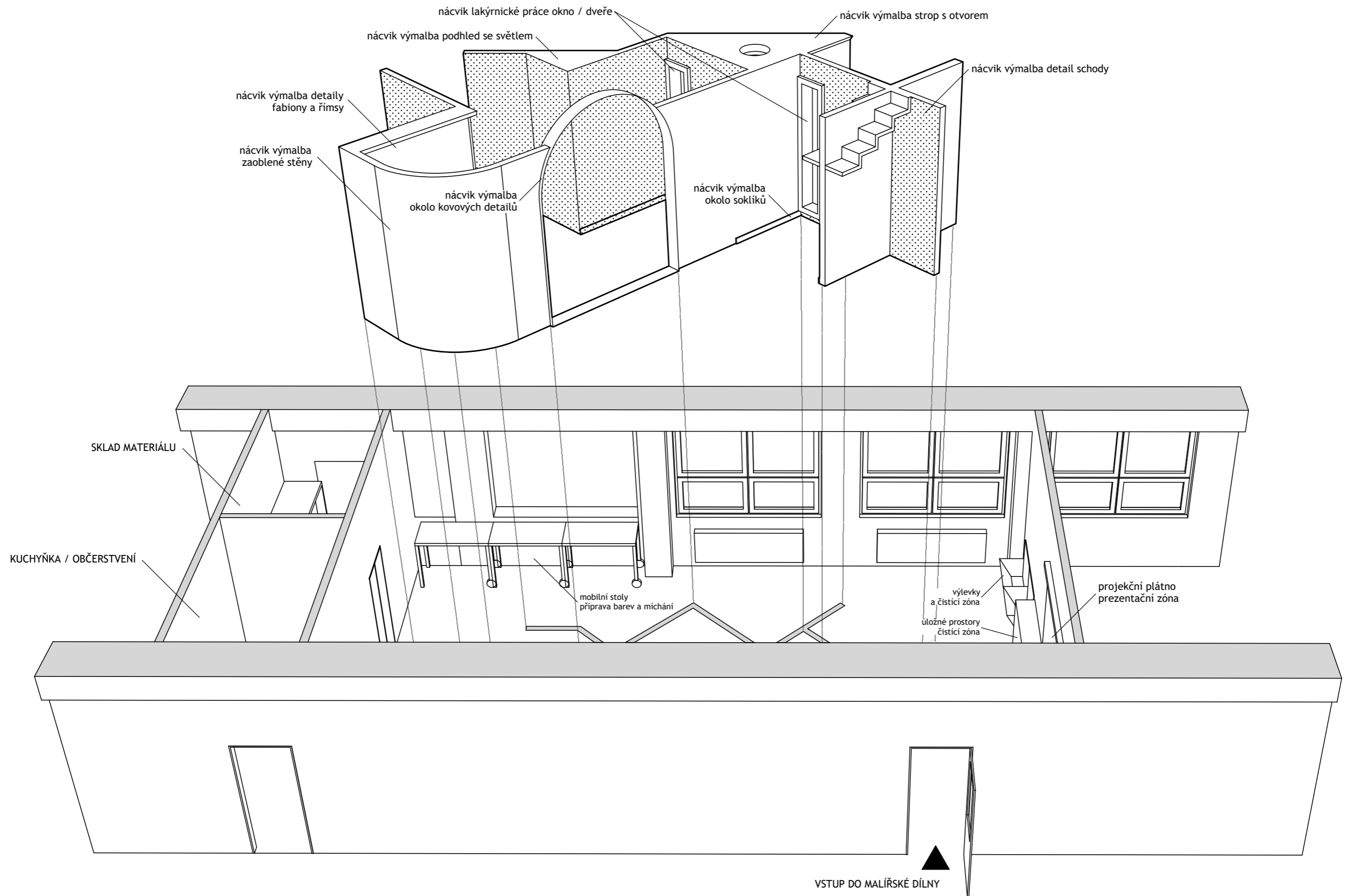


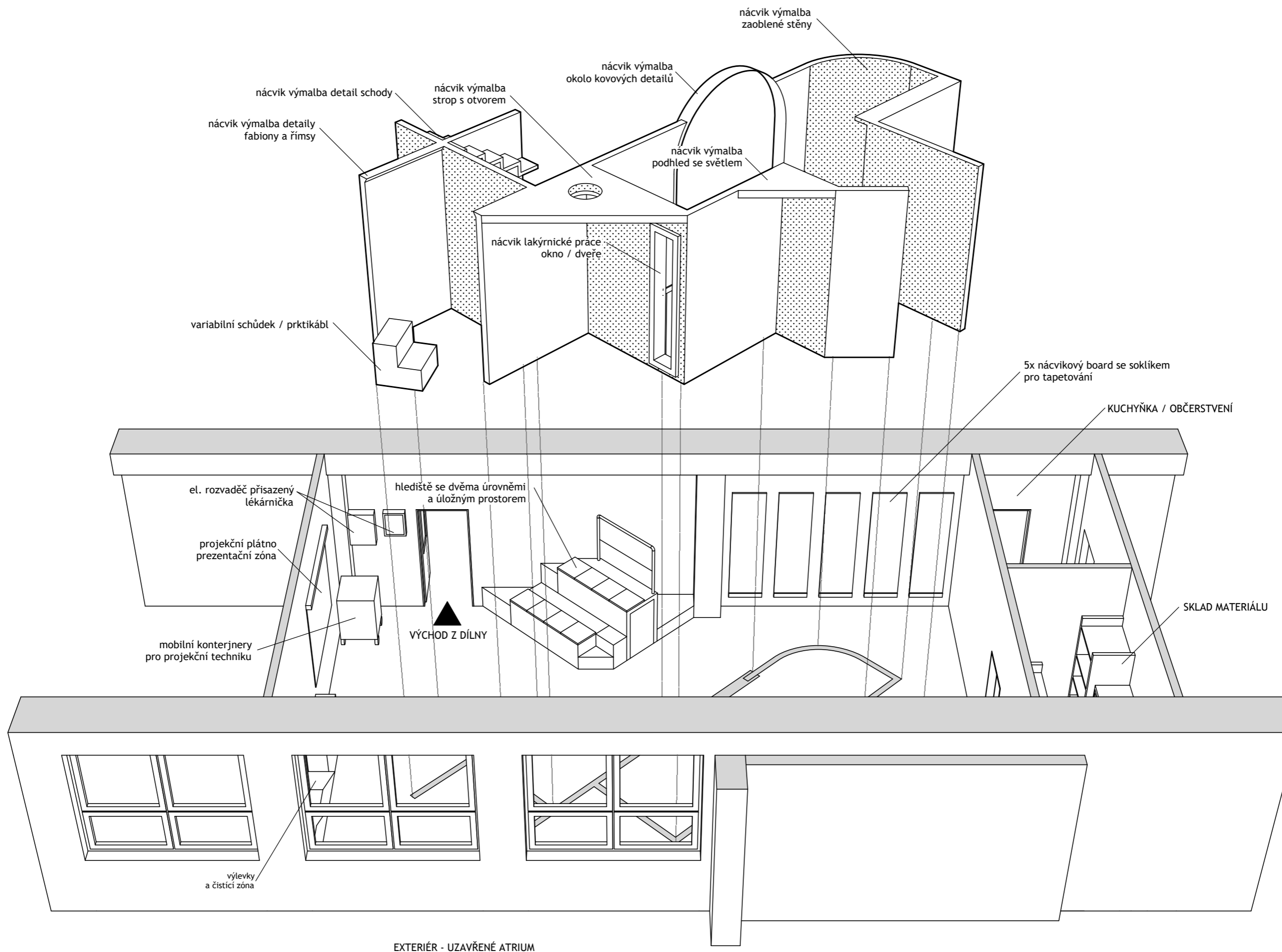
Tréninkové stěny (malování, tapetování...)



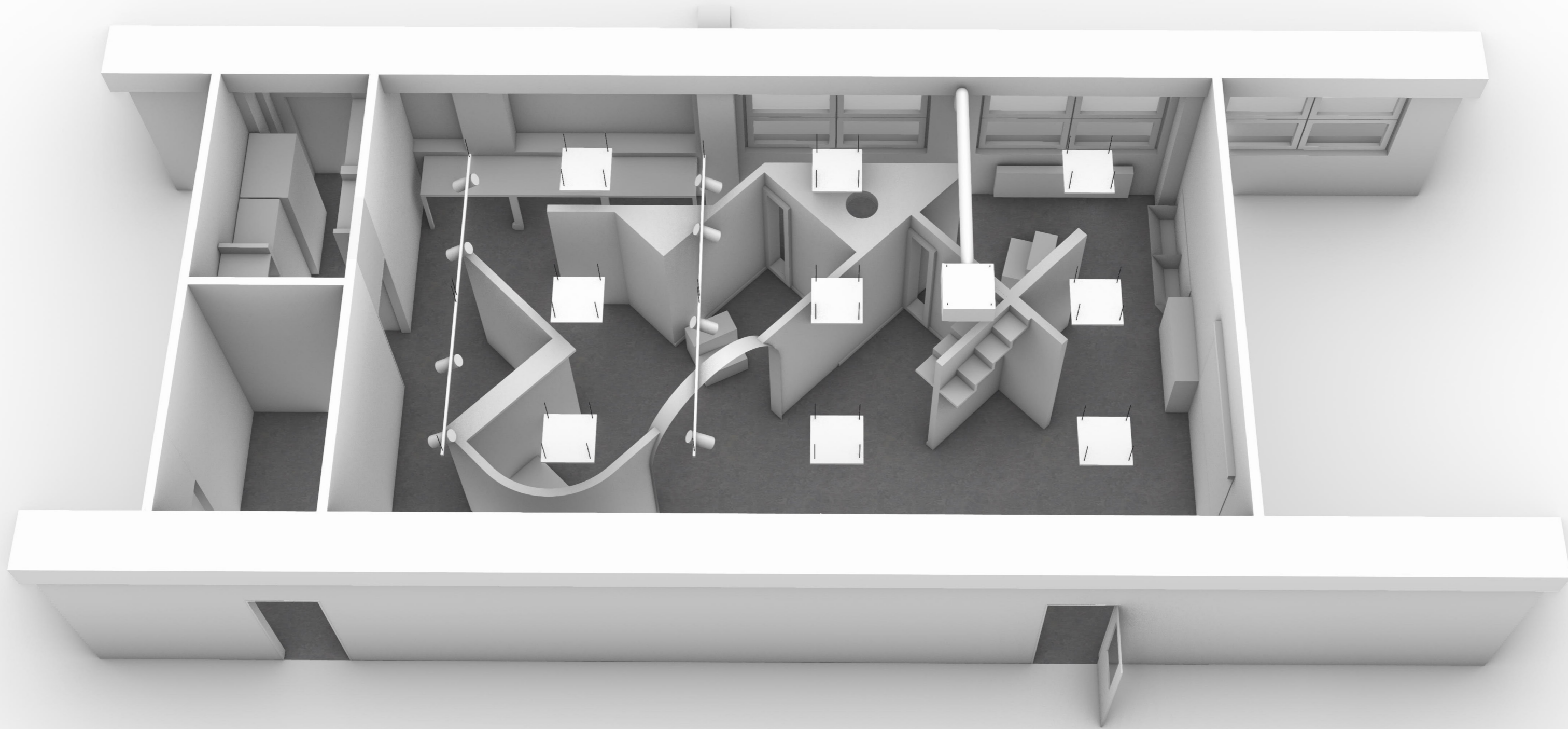
Konstrukce stávající (vyjma stropu) vysprávka / bílá výmalba





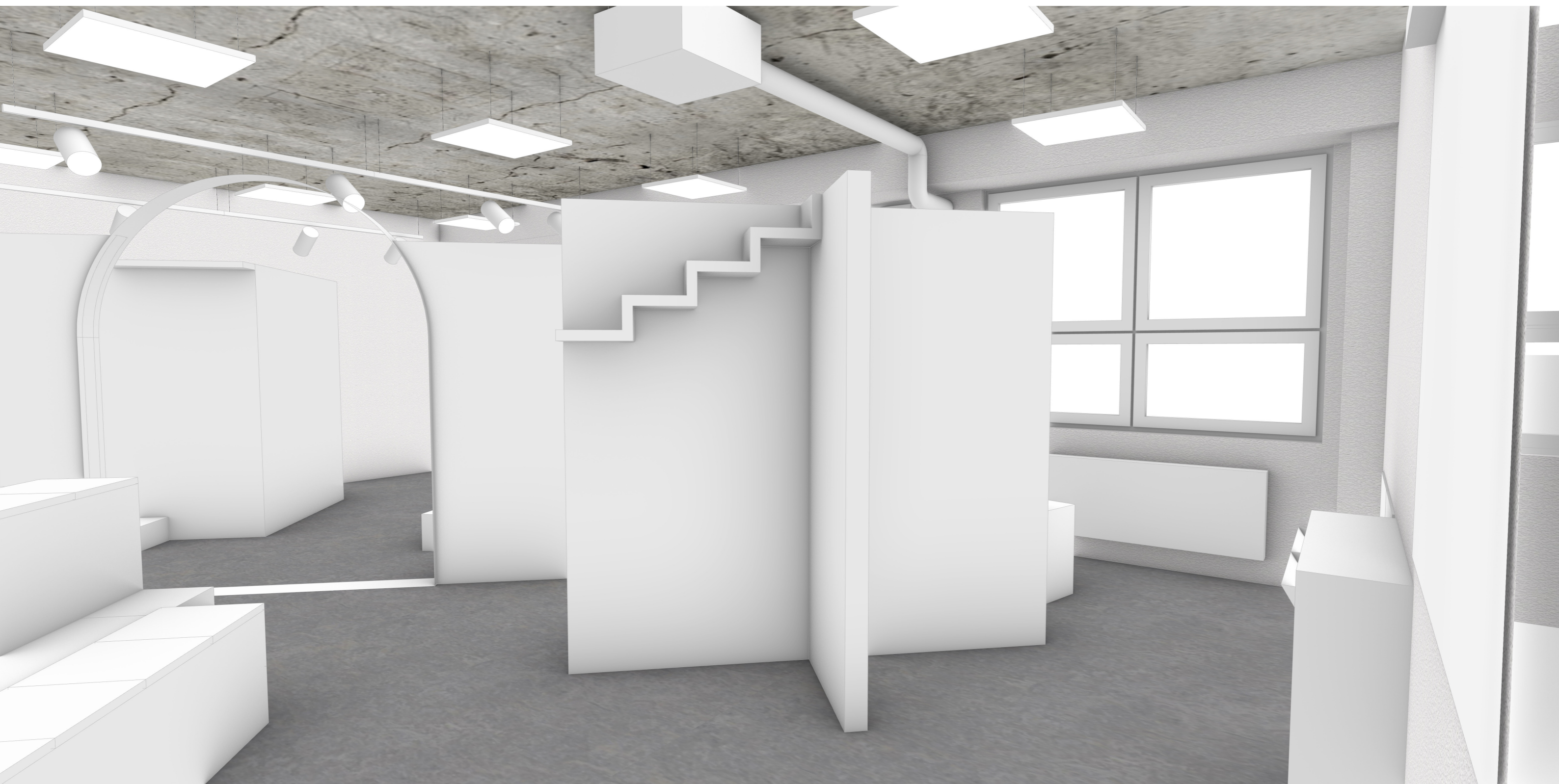


EXTERIÉR - UZAVŘENÉ ATRIUM





vizualizace - pohled na vstupní dveře



vizualizace - pohled od vstupních dveří



vizualizace - pohled z navrhované nácvikové sestavy



vizualizace - pohled z navrhované nácvikové sestavy



vizualizace - pohled z navrhované nácvikové sestavy

popis návrhu architektonické koncepce:

Návrh specializované Malířské dílny si klade za cíl vytvořit tréninkové prostředí simulující různé profesní situace oboru Malíř / Tapetář.

Řešený prostor malířské dílny je členěn do několika zón. **Hlavní centrální zóna je tréninková stěna nácvikových situací.** U vstupních dveří se nachází prezentační zóna s projekčním plátnem a možností sezení osmi osob s integrovaným úložným prostorem. Dále v prostoru se nachází zóna míchání barev, zóna vzorování se vzorky a zóna mytí, čištění náradí.

K prostoru Malířské dílny přiléhá prostor Zázemí pedagoga.

Navržená víceúčelová **tréninková stěna** je středobodem celé koncepce návrhu. Je tvarově hravá a mění se v čase z bílé barvy až po plnobarevnou koláž testovacích barev a struktur působících v celku postmoderním vzhledem.

Rozdílná zákoutí prostoru mají být pro studenty tréninkovou plochou a zároveň inspirativním prostorem pro kreativní ztvárnění jednotlivých ploch.

Hlavní prostor Malířské dílny navrhujeme ponechat bez stavebních úprav. Stropní konstrukci očistit na pohledový beton, přiznat materiál a veškeré technologie (osvětlení, VZT, elektro rozvody a digitální projekci)

Nové osvětlení (centrální a bodové) bude podvěšeno pod stropní konstrukci.

Stěny budou lokálně vyspraveny a bíle přemalovány. Podlaha bude zachována ve stávajícím povrchu (linoleum).

Prostor Zázemí pedagoga slouží jako uzamykatelný prostor pro uskladnění barev, nebezpečných látek, učebních pomůcek a nástrojů.

nacenění hrubých investičních nákladů navrhované koncepce:

architektonicko stavební návrh + projektová dokumentace
60 000,-

centrální zóna - samonosná tréninková stěnová sestava
(dřevěná nosná trámová konstrukce kotvená do podlahy a stropní konstrukce s vnitřním zavětrováním a opláštěním z MDF, dtd, SDK s dalšími tvarovými prvky a detaily)
140 000,-

zóna digitální prezentace, hlediště s úložným prostorem
(dřevěná nosná trámová konstrukce kotvená do podlahy s vnitřním zavětrováním a opláštěním z MDF, dtd)
60 000,-

zóna digitální prezentace
(plátno a projekční technika)
40 000,-

zóna mytí
nerezová výlevka na míru s bezdotykovými bateriemi
20 000,-

vybavení Zázemí pedagoga
(speciální skříň pro hořlavé látky, kovové regály...)
30 000,-

zóna příprava barev a zóna tapetáři
(vybavení stoly, boardy/panely, skládací Alu stoly)
100 000,-

450 000,-

ostatní náklady spojené s přípravou učebny

2 x protipožární dveře se zárubněmi (1 x vstup + 1 x pedagog)
45 000,-

elektro instalace a nasvícením prostoru
60 000,-

VZT (odvětrání prostoru)
20 000,-