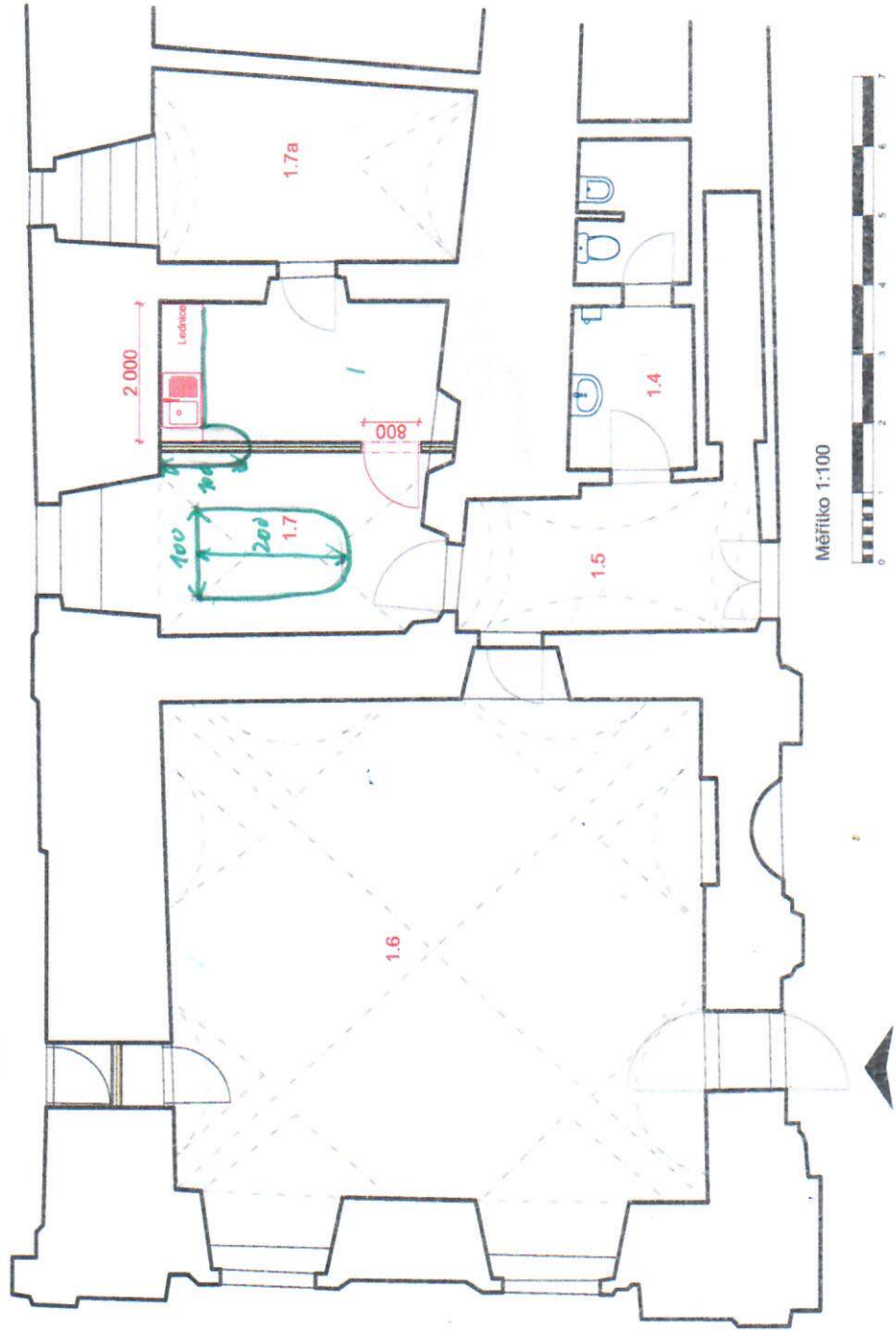


POPIS STAVEBNÍCH ÚPRAV - VARIANTA "A" - úspěšná varianta



SOUHRN POŽADOVANÝCH PRACÍ:

- m.č. 1.6.
 - provedení dělicí tepelně-izolační příčky
 - lokální oprava omítek
 - nová výmalba
 - lokální úprava elektroinstalace (specifikuje p. Fejk)
- m.č. 1.7
 - provedení dělicí akustické příčky s nadsvětlením (cca 3*1,2 m) - nutno odsouhlasit
 - dodávka nových dveří - repлика stávajících
 - odstaneční štukových vstev a maleb
 - oprava trhlin a prasklin
 - vložení zpevňovací tkaniny
 - průzkum historických maleb
 - lokální sanace zasolených omítek
 - nová štuková vrstva
 - nová výmalba
 - nová kuchyňská linka (dřez, lednice, mikrovlnná trouba, kávovar, baterie, LED osvětlení, horní skříňky, zrcátko z materiálu pracovní desky, kávovar, nový ohřev vody)
 - lokální úpravy elektro (určí p. Fejk)
 - lokální úpravy vodovodu a kanalizace
- m.č. 1.7.a
 - nová výmalba
- m.č. 1.5
 - nová výmalba
- m.č. 1.4
 - nová výmalba

