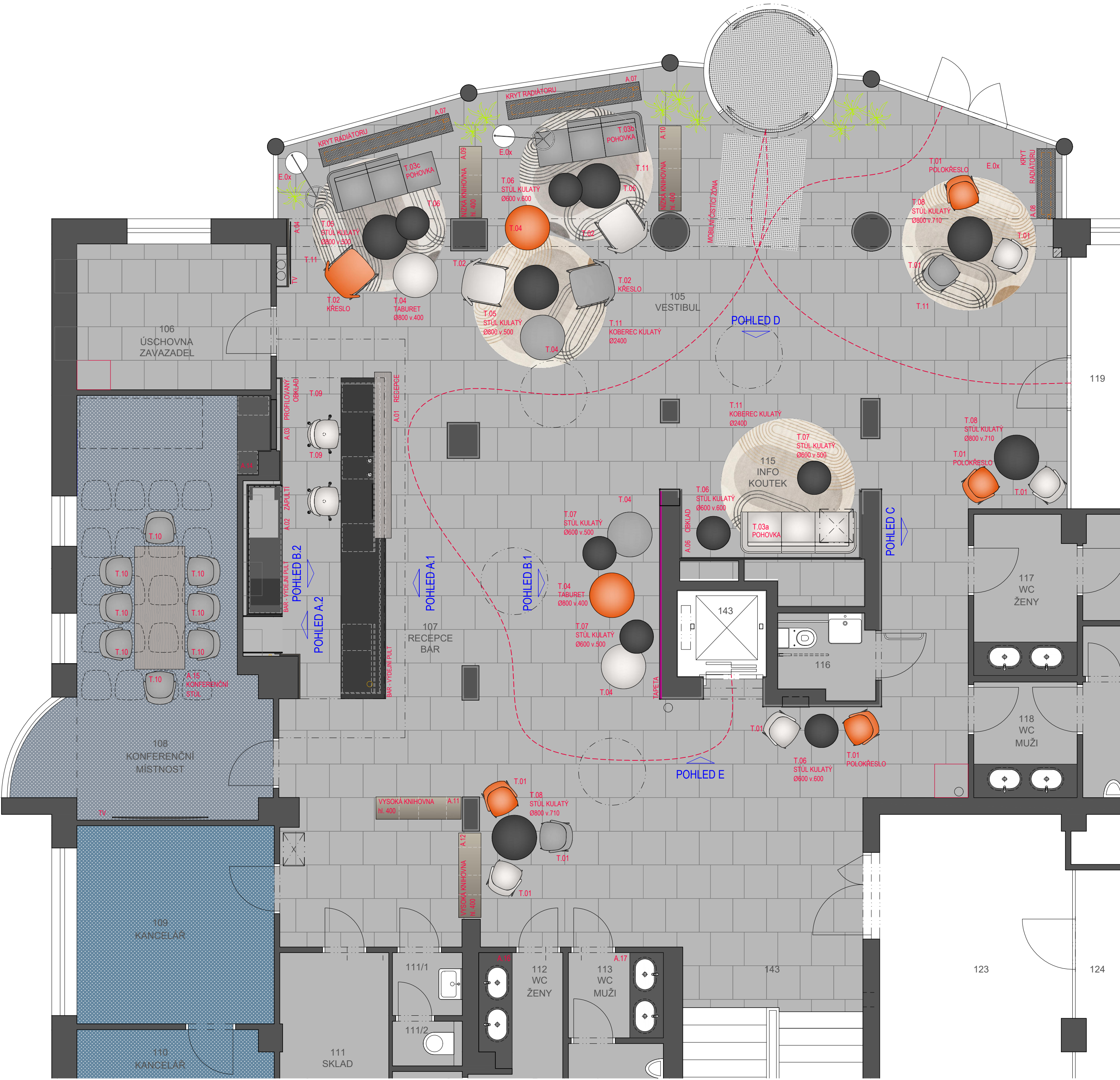


LEGENDA MÍSTNOSTÍ :

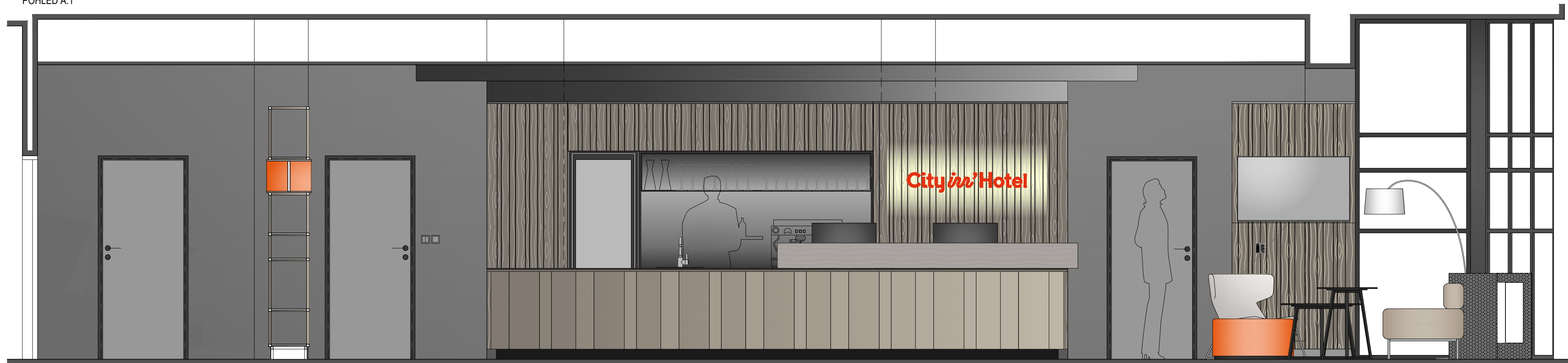
Č.M.	NÁZEV MÍSTNOSTI	PLOCHA m²
104	ZÁDEVŘÍ VSTUPU	3,8
105	VESTIBUL	146,5
106	ÚSCHOVNA ZAVAZADEL	9,1
107	RECEPCE, BAR	29,1
108	KONFERENČNÍ MÍSTNOST	25,7
109	KANCELÁŘ	12,6
110	KANCELÁŘ	13,8
111	SKLAD	7,1
111/1	TOALETY ZAMĚST. PŘEDSÍN	1,4
111/2	TOALETY ZAMĚST. WC	1,0
112	WC ŽENY - PŘEDSÍN	5,6
113	WC MUŽI - PŘEDSÍN	2,6
114	INFO KOUTEK	12,4
116	BEZBARIÉROVÉ WC	2,5
117	WC ŽENY	
118	WC MUŽI	
119	RESTAURACE	
123	PŘEDSÍN JÍDELNA	
124	JÍDELNA	
143	SCHODIŠTE	
144	VÝTAH OSOBNÍ BEZBARIÉROVÝ	

- NÁBYTEK TYP A OSTATNÍ INTERIÉROVÉ PRVKY
- T.01 POLOKŘESLO, KOVOVÁ PODNOŽ 12x
 - T.02 KŘESLO, KOVOVÁ PODNOŽ 4x
 - T.03 POHOVNA, KOVOVÁ PODNOŽ 4x
 - T.04 TABURET 6x
 - T.05 STŮL KULATÝ, Ø800, v.550 3x
 - T.06 STŮL KULATÝ, Ø600, v.710 2x
 - T.07 STŮL KULATÝ, Ø600, v.550 5x
 - T.08 STŮL KULATÝ, Ø800, v.710 3x
 - T.09 ŽIDLIE KANCELÁŘSKÁ, VYSOKÝ SED 2x
 - T.10 KONFERENČNÍ KŘESLO 8x
 - T.11 KOBEREC KULATÝ 5x
- NÁBYTEK ATYP
- A.01 RECEPČNÍ PULT 1x
 - A.02 ZÁPULTÍ 1x
 - A.03 PROFILOVANÝ OBKLAD 1x
 - A.04 PROFILOVANÝ OBKLAD - TV 1x
 - A.05 1x
 - A.06 PROFILOVANÝ OBKLAD - INFO 1x
 - A.07 KRYT RADIÁTORU 2x
 - A.08 KRYT RADIÁTORU 1x
 - A.09 NÍZKÁ KNIHOVNA 1x
 - A.10 NÍZKÁ KNIHOVNA 1x
 - A.11 VYSOKÁ KNIHOVNA 1x
 - A.12 VYSOKÁ KNIHOVNA 1x
 - A.13 VYSOKÁ KNIHOVNA 1x
 - A.14 NÍZKÝ PULT S MINIBAREM 1x
 - A.15 KONFERENČNÍ STŮL 2x
 - A.16 UMYVADLOVÝ PULT 1x
 - A.17 UMYVADLOVÝ PULT 1x



TOTO NENÍ VÝROBNÍ DOKUMENTACE, VÝROBNÍ DOKUMENTACE BUDE ZPRACOVÁNA DODAVATELEM INTERIÉRU A ODSOULHASENA ARCHITEKTEM, VEŠKERÉ INTERIÉROVÉ PRVKY BUDOU DOMĚŘENY NA STAVBĚ A ZKOORDINOVÁNY

POHLED A.1



POHLED A.2



TOTO NENÍ VÝROBNÍ DOKUMENTACE, VÝROBNÍ DOKUMENTACE BUDE ZPRACOVÁNA DODAVATELEM INTERIÉRU A ODSOUHLAŠENA ARCHITEKTEM, VEŠKERÉ INTERIÉROVÉ PRVKY BUDOU DOMĚŘENY NA STAVBĚ A ZKOORDINOVÁNY

lachmani
architektura | interiér | design

investor: Kovix Group s.r.o.
Rybná 682/14, 110 00 Praha 1
vypracoval: Ing. arch. Marek Lachman, Ing. arch. Tomáš Jacečko
Plumlovská 522/44, 796 01 Prostějov, tel. +420 777 723 405, atelier@lachmani.cz

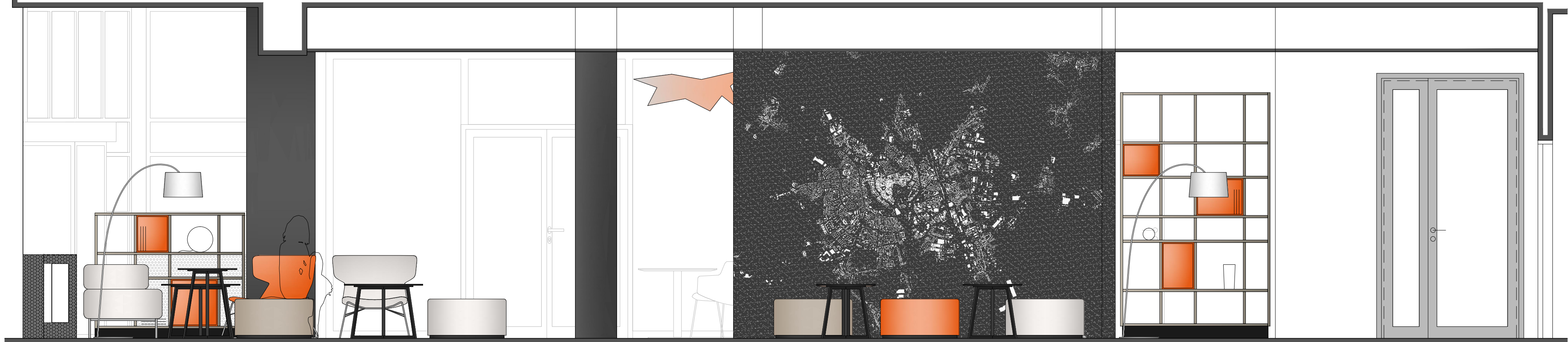
název: CITY INN HOTEL
Olomouc

obsah: INTERIÉR
POHLED A.1 - RECEPCE
POHLED A.2 - ZÁPULTÍ S OBKLADEM

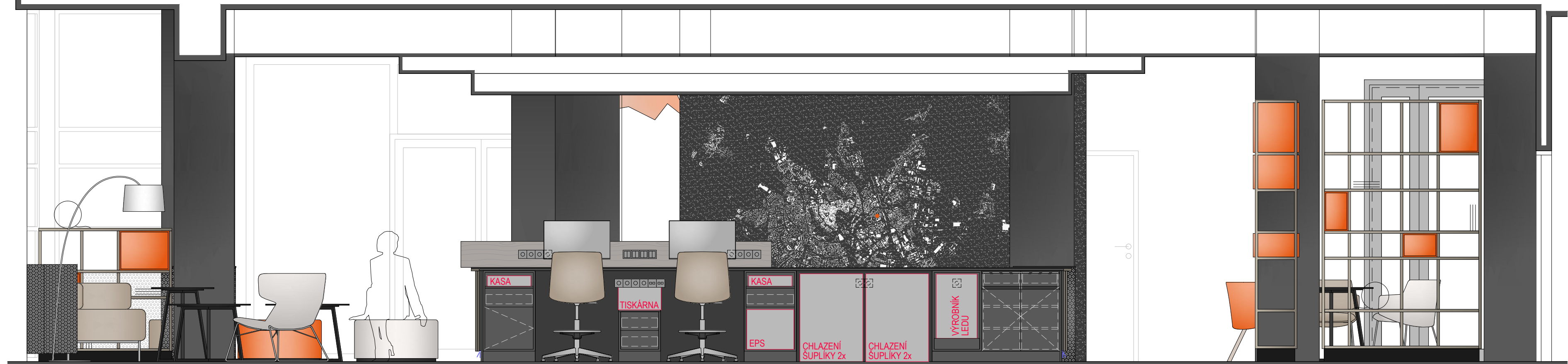
datum: 23/2/2024
měřítko: 1:30

č. výkresu: **PI.02**

POHLED B.1



POHLED B.2



TOTO NENÍ VÝROBNÍ DOKUMENTACE, VÝROBNÍ DOKUMENTACE BUDE ZPRACOVÁNA DODAVATELEM INTERIÉRU A ODSOUHLASENA ARCHITEKTEM, VEŠKERÉ INTERIÉROVÉ PRVKY BUDOU DOMĚŘENY NA STAVBĚ A ZKOORDINOVÁNY

lachmani
architektura | interiér | design

investor: Kovix Group s.r.o.
Rybná 682/14, 110 00 Praha 1
vypracoval: Ing. arch. Marek Lachman, Ing. arch. Tomáš Jacečko
Plumlovská 522/44, 796 01 Prostějov, tel. +420 777 723 405, atelier@lachmani.cz

název: CITY INN HOTEL
Olomouc

obsah: INTERIÉR
POHLED B.1 - RECEPČE
POHLED B.2 - RECEPČNÍ PULT

datum: 23/2/2024
měřítko: 1:30

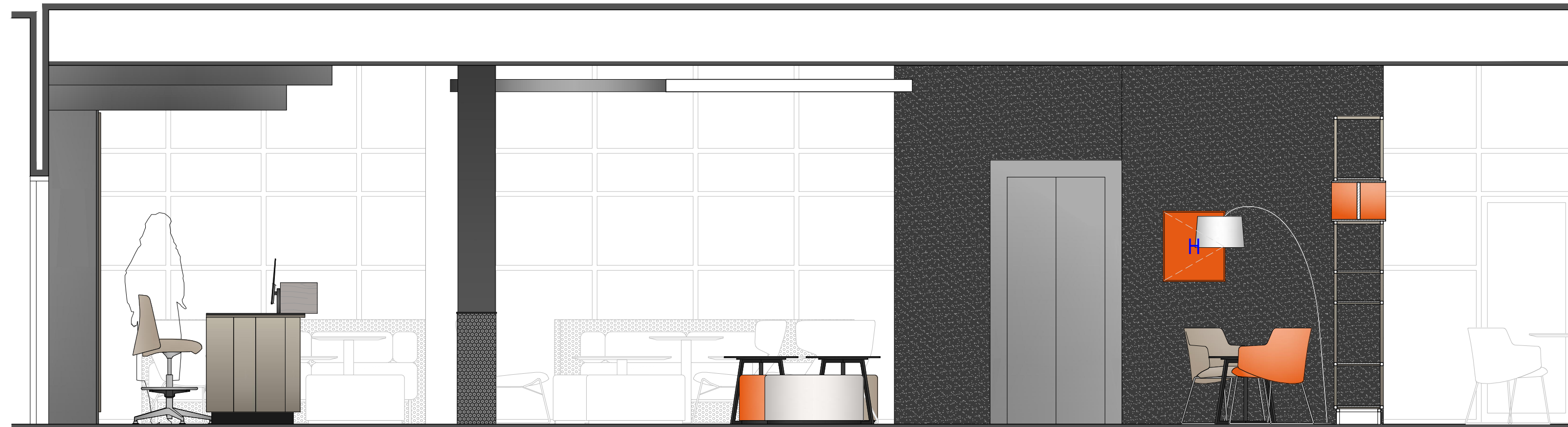
č. výkresu:

PI.03

POHLED D



POHLED E



TOTO NENÍ VÝROBNÍ DOKUMENTACE, VÝROBNÍ DOKUMENTACE BUDE ZPRACOVÁNA DODAVATELEM INTERIÉRU A ODSOUHLAŠENA ARCHITEKTEM, VEŠKERÉ INTERIÉROVÉ PRVKY BUDOU DOMĚŘENY NA STAVBĚ A ZKOORDINOVÁNY

lachmani architektura interiér design	investor: Kovix Group s.r.o. Rybná 682/14, 110 00 Praha 1	název: CITY INN HOTEL Olomouc	obsah: INTERIÉR POHLED D - POHLED OD VSTUPU POHLED C - POHLED OD SCHODIŠTĚ	datum: 23/2/2024	č. výkresu: PI.04
	vypracoval: Ing. arch. Marek Lachman, Ing. arch. Tomáš Jacečko Plumlovská 522/44, 796 01 Prostějov, tel. +420 777 723 405, atelier@lachmani.cz	měřítko: 1:30			