



## Do svahu vetknutý

Dvojdům navržený pro spřátelené rodiny umožňuje sdílet náklady a zároveň si užívat dvojnásobné benefity. Umístění ve svahu dodává stavbě jedinečný charakter – dům přirozeně splývá s kaskádovou zahradou, ale zároveň z ní vystupuje. Zahrada je zakončena společným ohništěm a ovocným sadem, který vybízí k setkávání. Náš úkol spočíval v návrhu a realizaci interiéru pro jednu z rodin a dispozičním řešení jejich části domu, které mělo vytvořit světlé a útulné prostředí ideální pro rodinný život a pohodlí.

## Autorský tým

MgA. Lenka Juklíčková  
MgA. David Navrátil  
Markéta Zahradníčková DiS.

## Praha, Lipence

2024

232 m<sup>2</sup>

foto: Václav Beran





## AUTORSKÁ ZPRÁVA

Dvojdům navržený pro spřátelené rodiny umožňuje sdílet náklady a zároveň si užívat dvojnásobné benefity. Umístění ve svahu dodává stavbě jedinečný charakter – dům přirozeně splývá s kaskádovou zahradou, ale zároveň z ní vystupuje. Zahrada je zakončena společným ohništěm a ovocným sadem, který vybízí k setkávání. Náš úkol spočíval v návrhu a realizaci interiéru pro jednu z rodin a dispozičním řešením jejich části domu, které mělo vytvořit světlé a útulné prostředí ideální pro rodinný život a pohodlí.

Samotná architektura stavby předurčuje charakteristické rysy interiéru. Okna nabízejí výhled na koruny stromů i pohledy do dálky nad okolní zástavbu. Některé části interiéru však prostor uzavírají a poskytují klidná, soukromá zákoutí.

V suterénu se nachází vstup pro rodinu a technické zázemí. Zadní část dispozice je věnována wellness prostoru, téměř jeskynní místnosti sloužící jako relaxační zóna a sauna. Ta je laděná do tmavých barev s použitím břidlice a betonové stěrky, kontrastně doplněná obkladem z běleného smrkového dřeva.

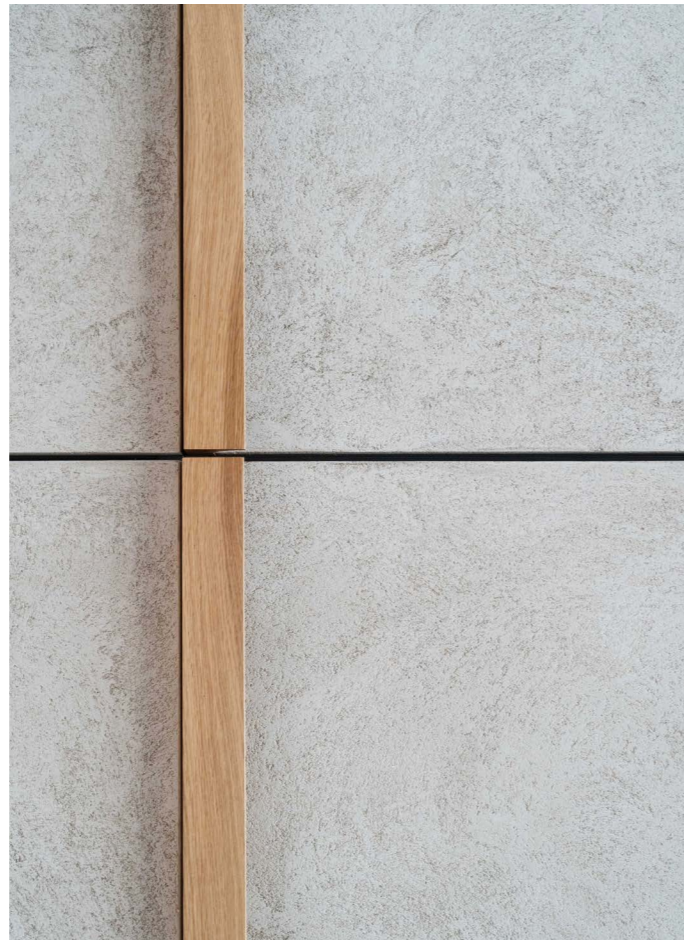
První nadzemní patro slouží jako hlavní vstup pro návštěvy a obsahuje dětské pokoje a ložnici majitelů, která plynule navazuje na japonskou zahradu propojenou světlíkem se zbytkem zahrady a terasou.

Horní patro je zasvěceno hlavnímu obytnému prostoru. Otevřená dispozice propojuje obývací část orientovanou do ulice, jídelní část směřující do zahrady s přímým vstupem na terasu a centrálně umístěnou kuchyň s ostrůvkem – skutečným srdcem celého prostoru, kde se odehrává rodinný život od ranních snídaní přes odpolední kávu až po večírky s přáteli. Koupelna a toaleta jsou skromně umístěny na šířku schodiště a vizuálně oddělené černou betonovou stěrkou, koncept jsme s klienty nazvali „black box.“

Otevřená dispozice je podpořena linií atypického nábytku, která obsahuje krb, vysoké skříně, varnou část kuchyně, akvárium a knihovnu, probíhá podél celé délky místnosti. Tento nábytkový blok sjednocuje betonová stěrka, která přechází ze stěn na dvířka, a je doplněn dýhovanými prvky. Poetický akcent interiéru dodává použití zeleně mořené dýhy.

Vertikální členění domu se točí kolem centrálního schodiště, které je dalším výrazným prvkem. Materiálové propojení prostupuje celým domem, od suterénu až po nejvyšší patro, což posiluje jeho jednotný výraz a vzájemné propojení jednotlivých částí.

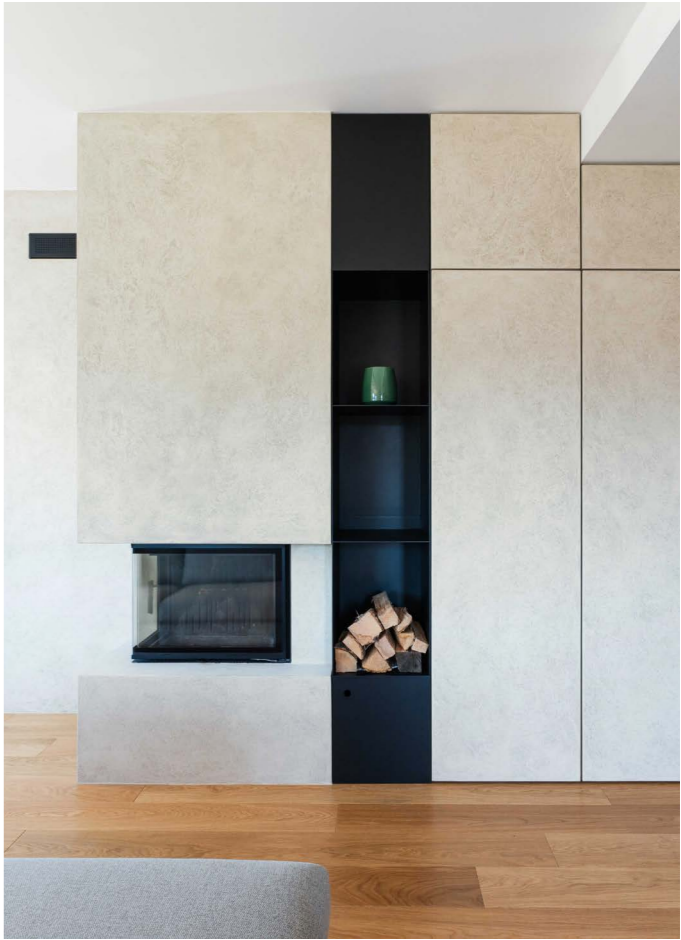
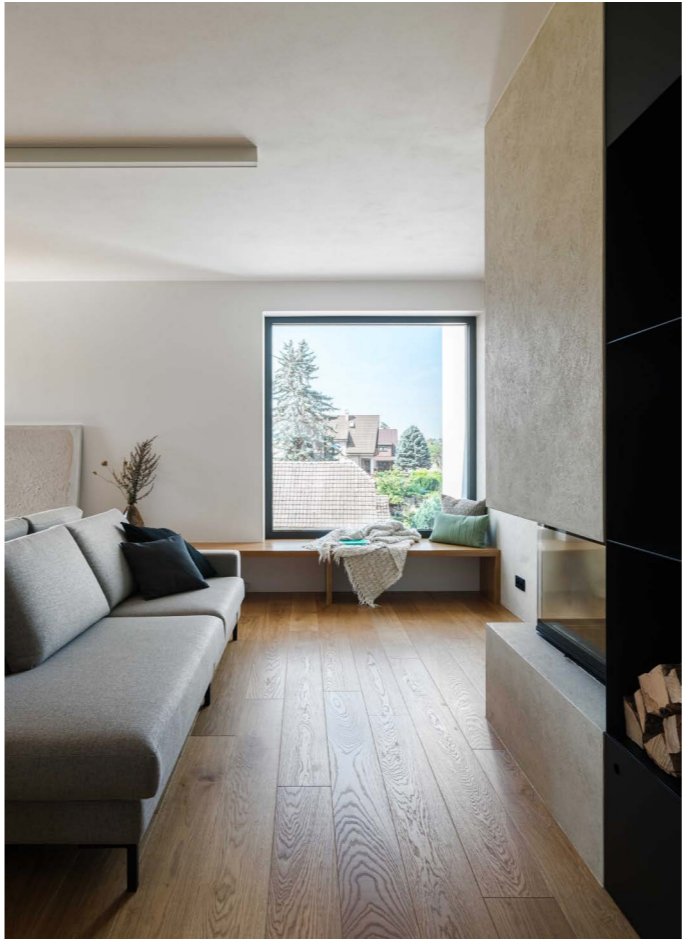
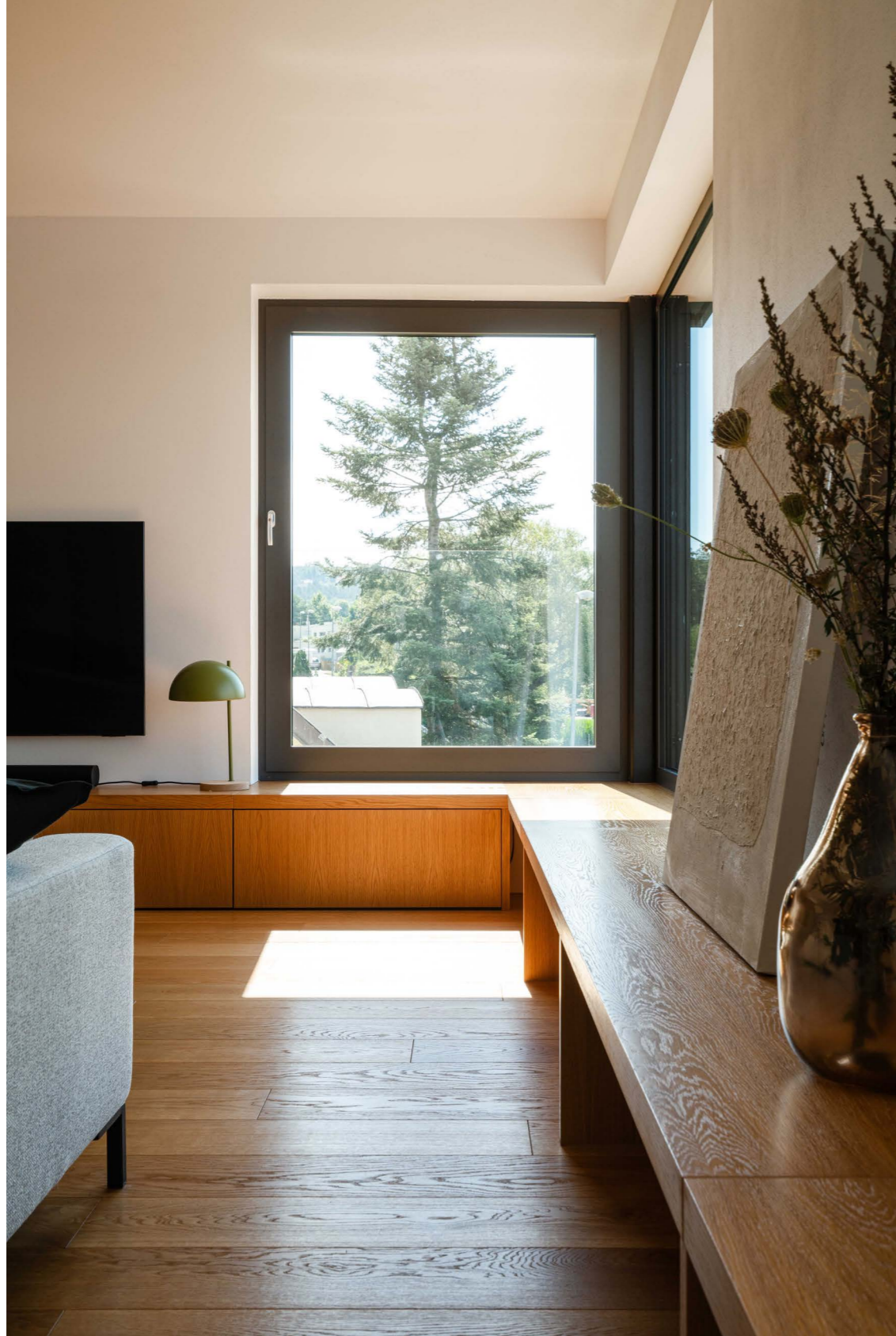




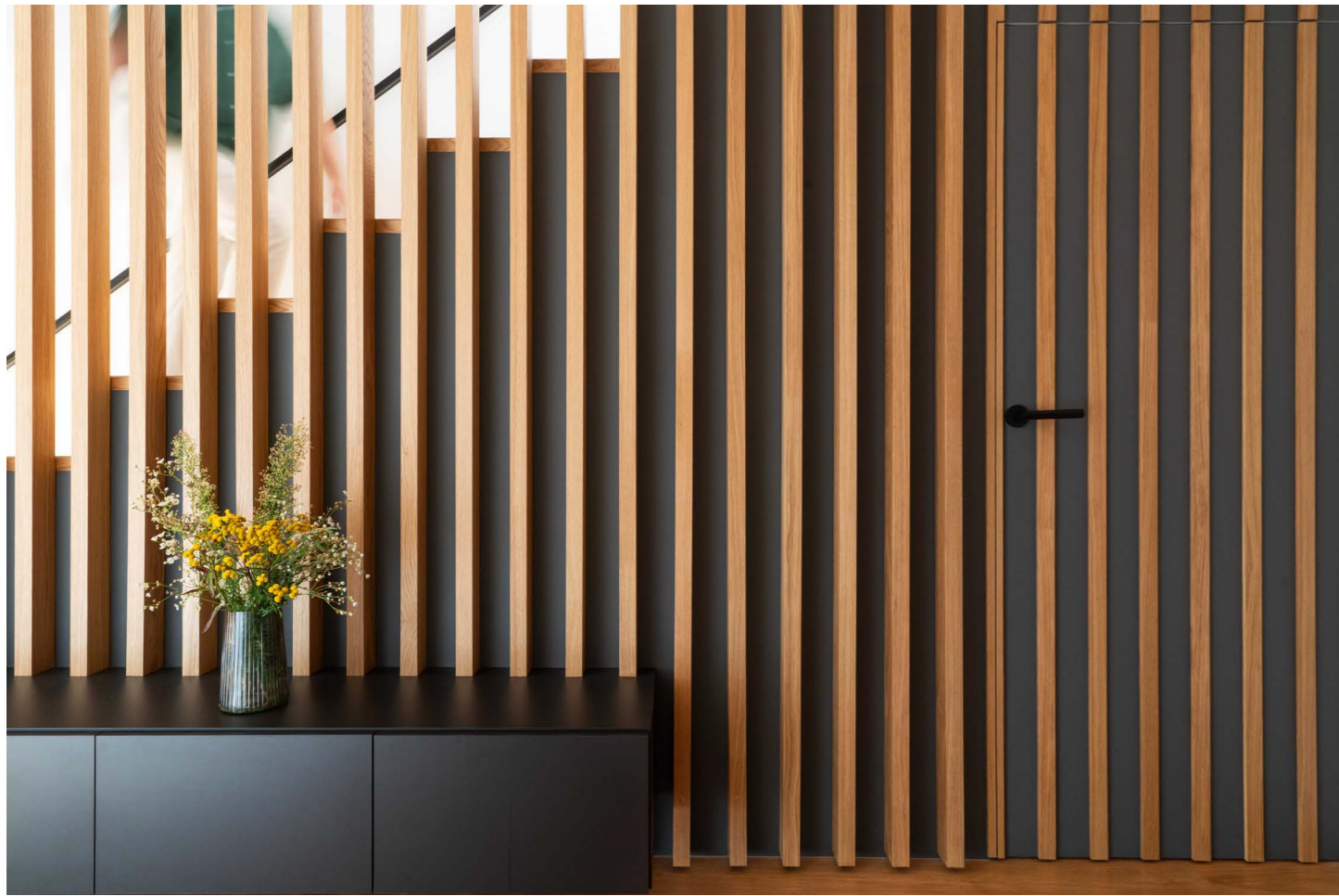




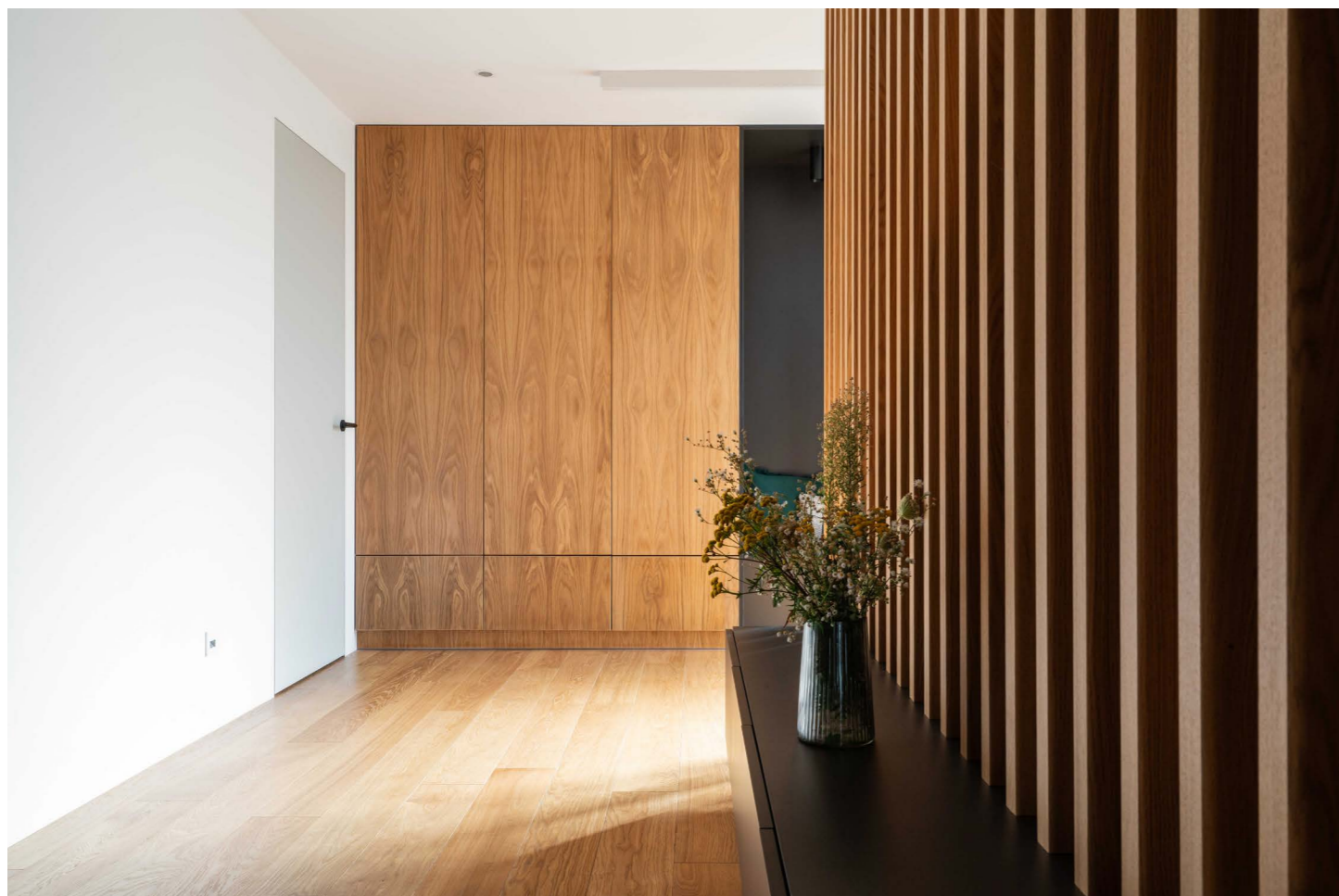








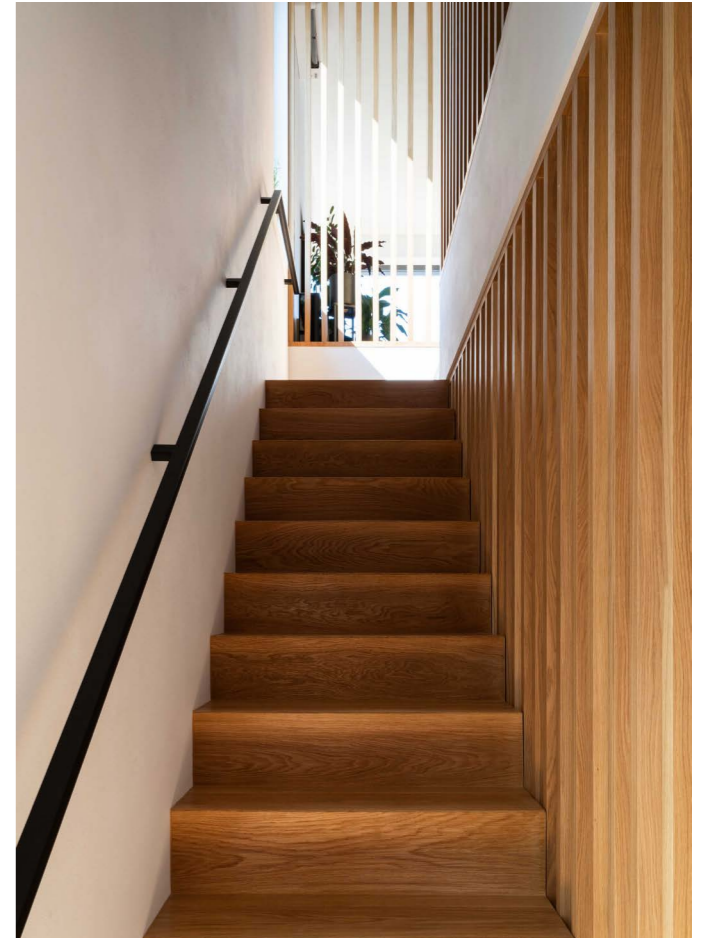
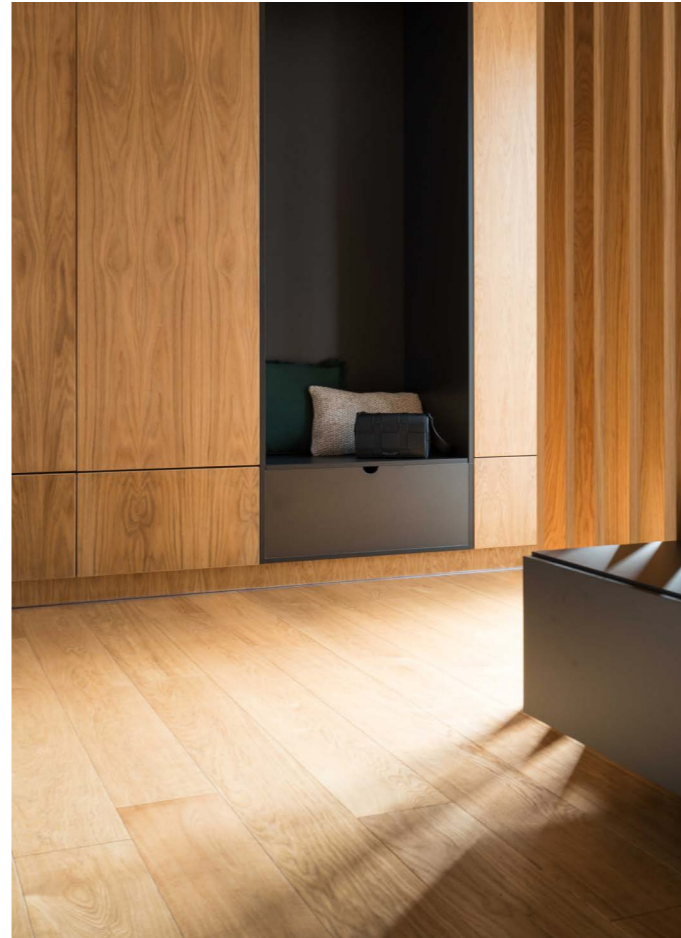
skrytý vstup do INP integrovaný do obkladu stěny







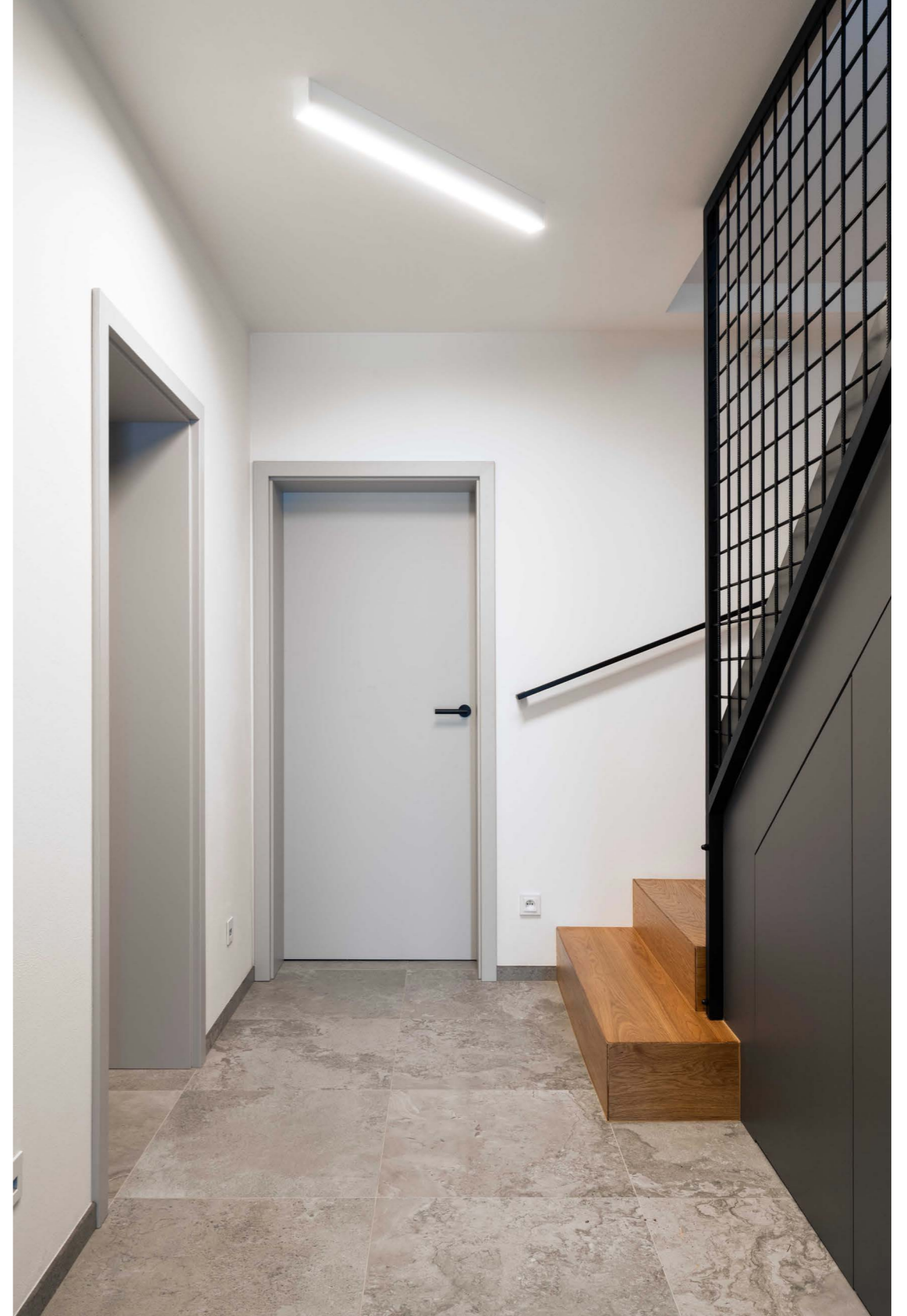
průhled schodiště do zádveří 1NP







průchod do TPP



chodba TPP





koupelna 1NP



koupelna pro hosty

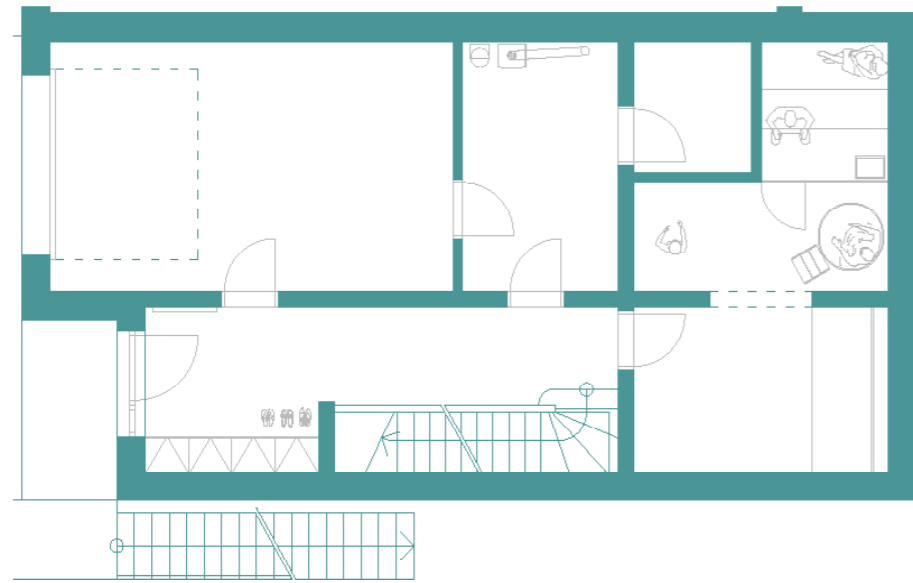


koupelna pro hosty



koupelna 1NP, skrytá prádelna ve skříni





1PP



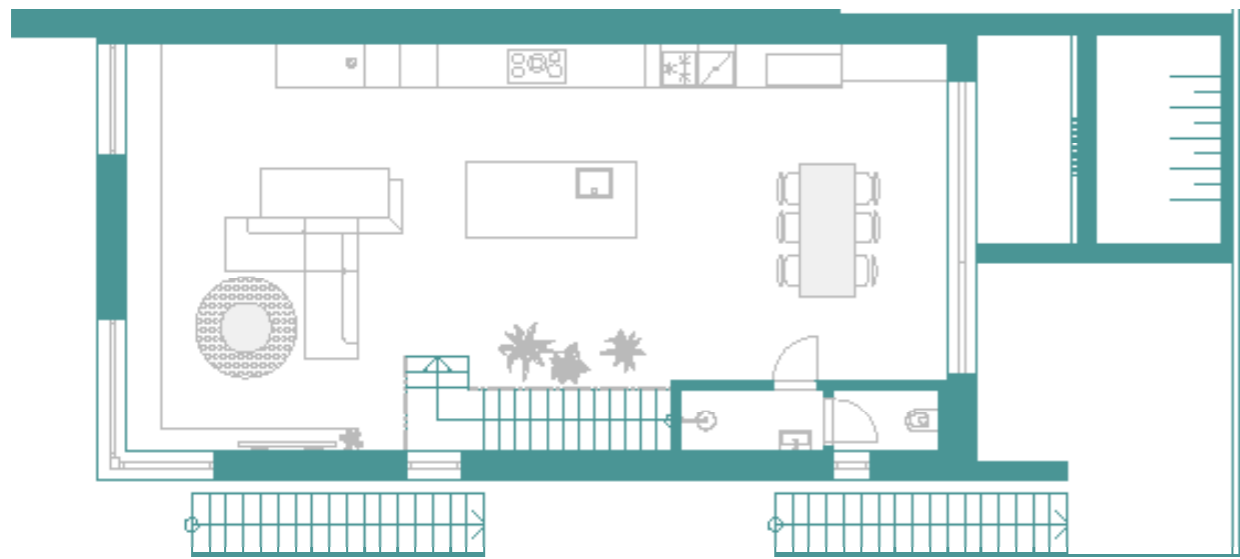
1NP

Dispozice 6NP

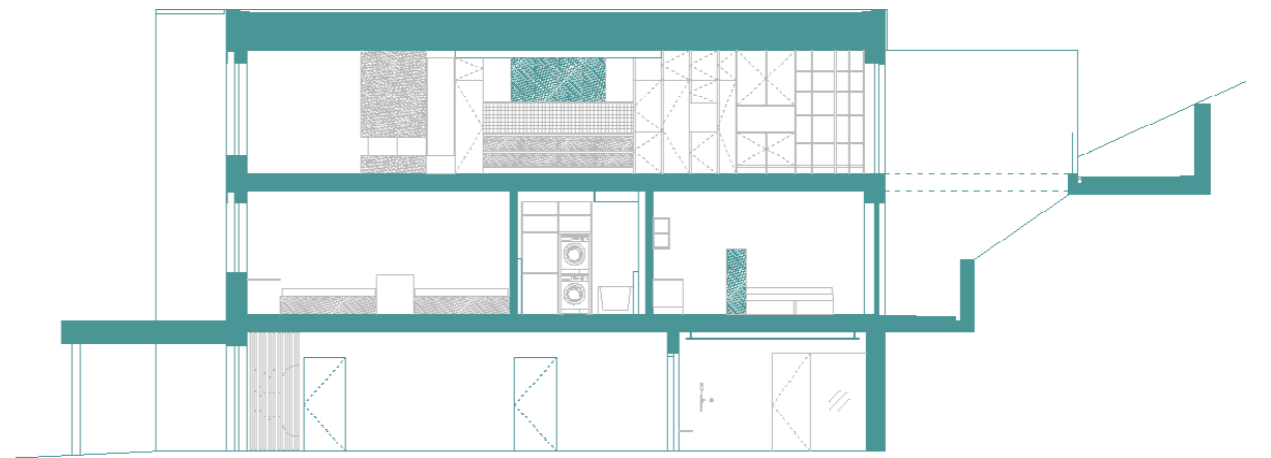
Dispozice 7NP  
terasa







2NP



ŘEZ

Dispozice 6NP

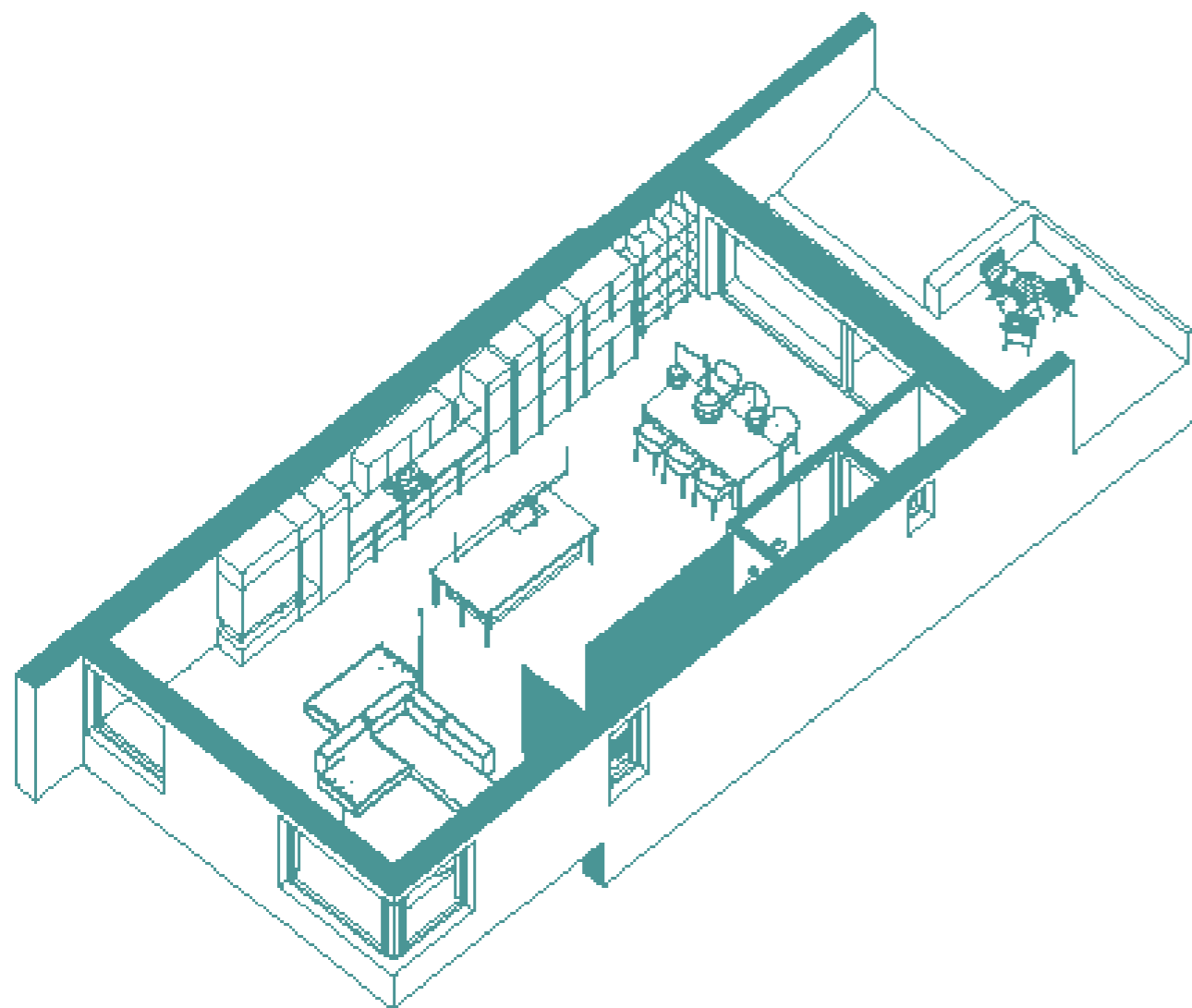
Dispozice 7NP  
terasa



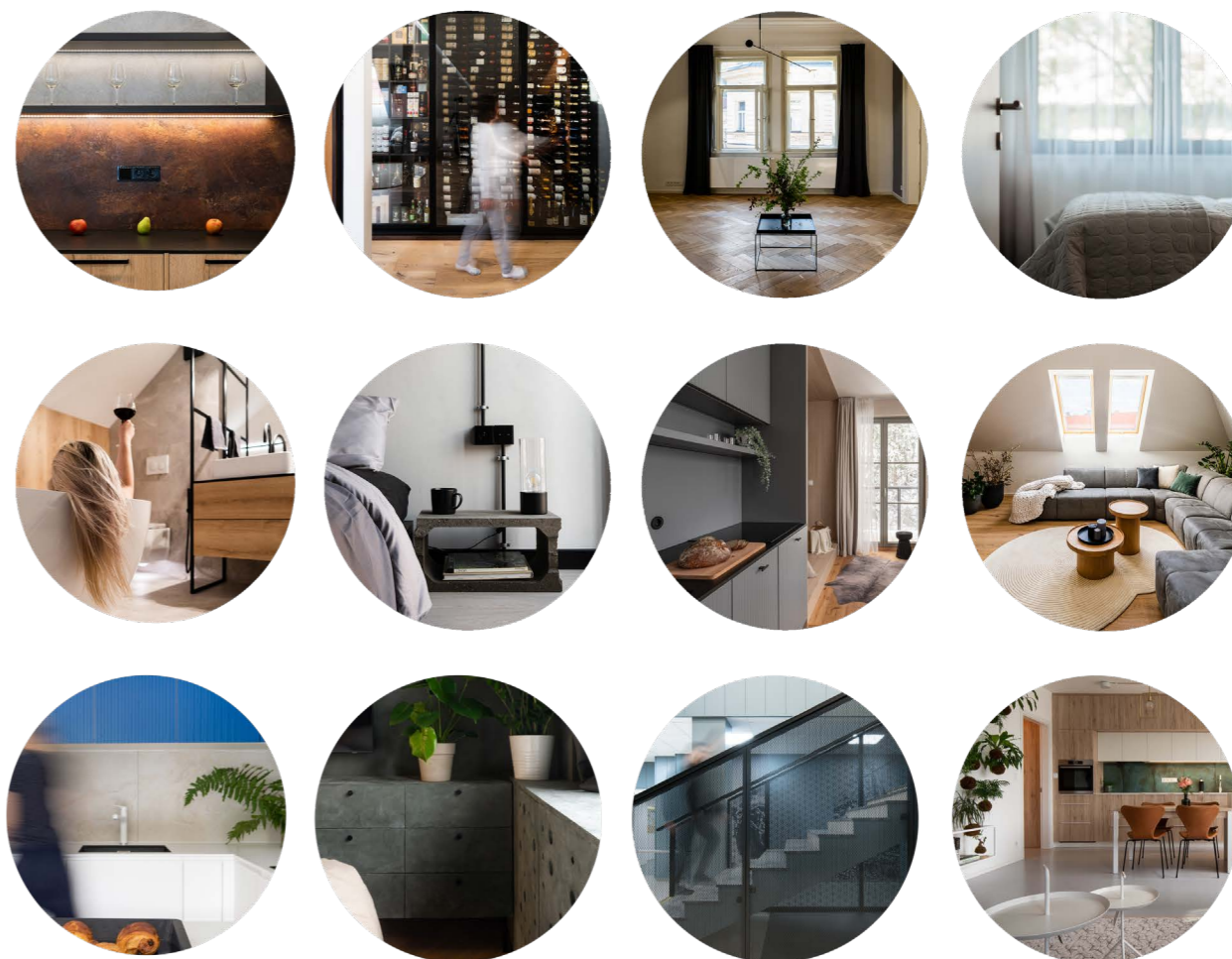


## O NÁS

Ateliér **OBLIQO** se specializuje na interiérovou architekturu, od detailního návrhu jednotlivých prvků až po komplexní řešení celého prostoru. Studio založila Lenka Jukličková a náš tým designérů a architektů sdílí společnou vizi: vytvářet prostory, které jsou nejen esteticky působivé, ale také funkční a smysluplné, plně odrážející osobnost svých obyvatel. Zaměřujeme se na návrhy a realizace interiérů, ať už se jedná o novostavby, nebo rekonstrukce, přičemž klademe důraz na kvalitu, kreativitu a důslednost v každém kroku naší práce.



axonometrie





**obliqo.cz**

**@obliqointerieri**

**info@obliqo.cz**