

TURISTICKÁ VIZITKA®

CZ
5904

www.wander-book.com



327 320 763 www.mestosazava.cz

GPS:
49°52'32" N
14°54'11" E

Pamětní síň Jiřího Voskovce

Expozice o životě a tvorbě nejslavnějšího sázavského rodáka, herce, spisovatele, dramatika a textaře



Ing. arch. Jan Špaček

Pamětní síň Jiřího Voskovce

v objektu Informačního a kulturního centra Sázava

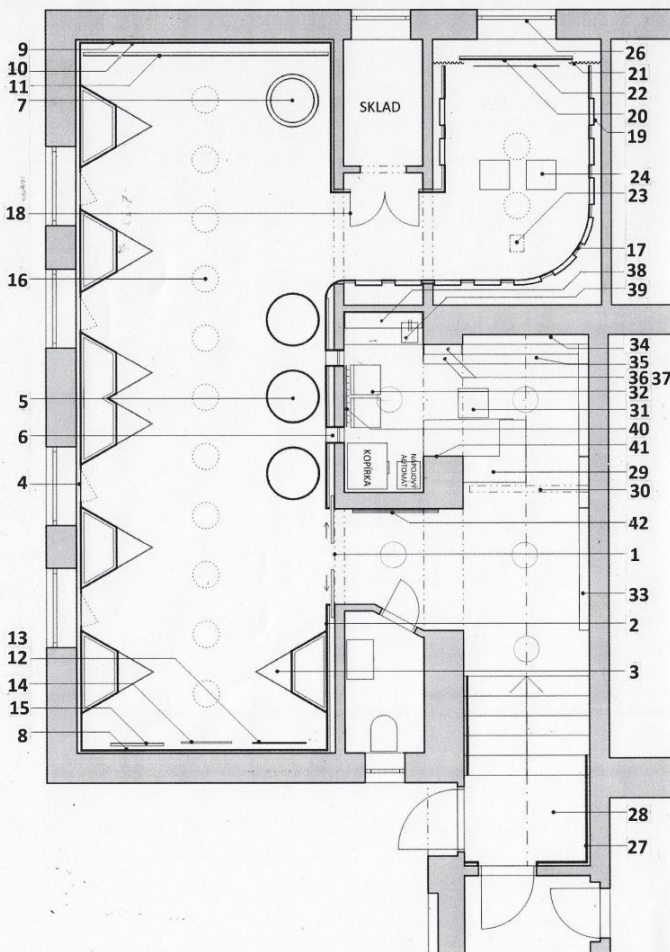
Realizace září 2024

Pamětní síň připomíná nejslavnějšího sázavského rodáka, herce, spisovatele, dramatika a textaře Jiřího Voskovce (1905–1981), který spolu s Janem Werichem a Jaroslavem Ježkem patřil ve 20. a 30. letech 20. století k výrazným osobnostem legendárního Osvobozeného divadla a celé české kultury.

Prostory expozice jsou řešeny velmi dynamicky, velmi expresivně. Mají připomínat nesmírně bohatý a pestrý Voskovcův život, rozsah jeho talentů a široký záběr jeho tvorby.

Barevnost vychází z neobvyklého užití kombinace žluté a červené barvy, kterou známe z mnoha divadelních plakátů Osvobozeného divadla. Na čelní stěně podélného sálu je umístěna zvětšenina vzácná fotografie z první celovečerní hry Voskovce a Wericha - *Vest pocket revue*, 1927. Maličký zachovaný exemplář umožnily na tuto velikost zvětšit současné možnosti AI. Parník ve vlnách na scéně nese výrazný komín, z něhož v náznaku vychází kouř. Ten vytváří na stropě charakteristickou grafiku, dynamické vlnění v podélné ose. Podél něj jakoby proudí běh života Jiřího Voskovce. Jednotlivé panely zachycují historii celé rodiny, studentská léta, slavnou dobu Osvobozeného divadla i Voskovcův pobyt ve Spojených státech. Expozici doplňuje ve vitrínách řada originálních artefaktů darovaných z rodinných zdrojů. Součástí expozice je také projekční síň s filmy Osvobozeného divadla a reprodukovánými písněmi s hudbou Jaroslava Ježka.

Jiří Voskovec se narodil v Sázavě v Černých Budech, v chalupě malíře Soběslava Hyppollita Pinkase, svého slavného dědečka. Rodná Sázava se mu vryla hluboko do srdce, druhou polovinu svého života však strávil ve Spojených státech amerických a do Sázavy už se nikdy nevrátil. Město Sázava se nyní zasloužilo o osvěžení památky významné osobnosti české historie zrealizováním tohoto vzpomínkového místa.



INTERIÉR PAMĚTNÍ SÍŇE

Č.položky	Název položky
1.	Vstupní dveře s madly, posuvné, 145x210 cm
2.	SDK stěny expozice hlavního sálu, 3650x270 cm
3.	Prosklené vitríny, přisazené, rovnostranný trojúhelník, strana 63 cm, v.270 cm, vč.osvětlení
4.	Kyvné křídlo průsvitné před okny (panel), 60x270 cm
5.	Otočné válce s plakáty, prům. 80 cm, v. 231 cm
6.	Prosklené průhledy mezi sálem a IC ve zdi, 20x106 cm
7.	Válec plexi, vitrina na kostým, prům. 80 cm, v.231 cm
8.	SDK stěna – foto Čertova brázda, 360x270 cm
9.	SDK stěna – foto scény z Vest Pocket Revue, 370x270 cm
10.	Rám dřevěný kruhový s fotografií, prům. 50 cm
11.	SDK vlna před fotosténou – doplněk scény, dl. 370 cm, v. 30-50 cm
12.	Sklepná tabule 80x270 cm (nosič info)
13.	Rámy s fotografiemi (předků), 36x47 cm
14.	Rám volný, zavěšený před foto rodinného domu, včetně kce, 75x50 cm
15.	Panel „ala“ kámen s náhrobním reliéfem, 60x127x15 cm
16.	Stropní svítidla přisazená (čočky), prům.40 cm
17.	SDK stěny bočního prostoru (včetně oblouků), 1150x270 cm
18.	Dvoukřídle dveře plně hladké (s umístěním grafiky), 112x230 cm
19.	Prostorové rámy s obrázky z filmů v nikách stěny SDK, 45x32 cm, vč.osvětlení
20.	SDK stěna (před zatemněným oknem) – foto V+W+M.Frič, 140x270 cm
21.	Sametová opona (dva boční závěsy), 205x270 cm
22.	Promítací plátno včetně konstrukce, 140x135 cm
23.	Promítací přístroj stropní bezdrátový, řada EPSON s reproduktory, Wifi, LAN
24.	Sedáky kostky, 45x45x45 cm
25.	Výmalba stěn a stropu (barevná i bílá)
26.	Zaclonění okna v promítací místnosti (folie na sklo)
27.	Rohová SDK stěna (na ní vstupní poutač - grafika)
28.	SDK podhled nad vstupní podestou (nad pol. 27)
29.	Pult infocentra s pracovním stolem – rohový, viz výkr.04 prov.projektu INFOCENTRA
30.	Svítilny poutač nad pultem, 170x65 cm, tl.12 cm – viz výkr.03 prov.projektu INFOCENTRA
31.	Pracovní židle otočná
32.	Židle konferenční
33.	Policová stěna boční, 460x140x14 cm, plexi nosiče publikací – viz výkr.07 prov.projektu INFOCENTRA
34.	Policová stěna čelní, 185x140x14 cm, plexi nosiče publikací – viz výkr.07 prov.projektu INFOCENTRA
35.	Skříňka pod čelní policovou stěnou, 185x72x42 cm
36.	Policová stěna na pilíři, plexi nosiče publikací, 66x140x14 cm
37.	Skříňka pod pol.36, 66x72x28 cm
38.	Policová stěna v zázemí, 112x110x26 cm s osvětlením stolků
39.	Skříňka s dřezem a pracovním stolek, 112x72x55 cm
40.	Věšáková stěna – BULLETINBOARD, 85x220 cm
41.	Placha pilíře před pracovním stolem IC, BULLETINBOARD, 66x165 cm
42.	Plastická mapa, 130x130 cm
43.	Svítilna, zdroje a nízkonapětové ovládání: viz pol.3, 7, 16, 19, 30, 38
44.	Elektrorozvody k novým zdrojům: pro pol.3, 7, 16, 19, 23, 30, 38 + zásuvky a vypínače
45.	Grafické práce – realizace včetně materiálu
46.	Aranžérské pomůcky